

高中職國際學分課程 現況與未來展望

報告人：中正高中江惠真校長



ZZHS

臺北市立中正高級中學

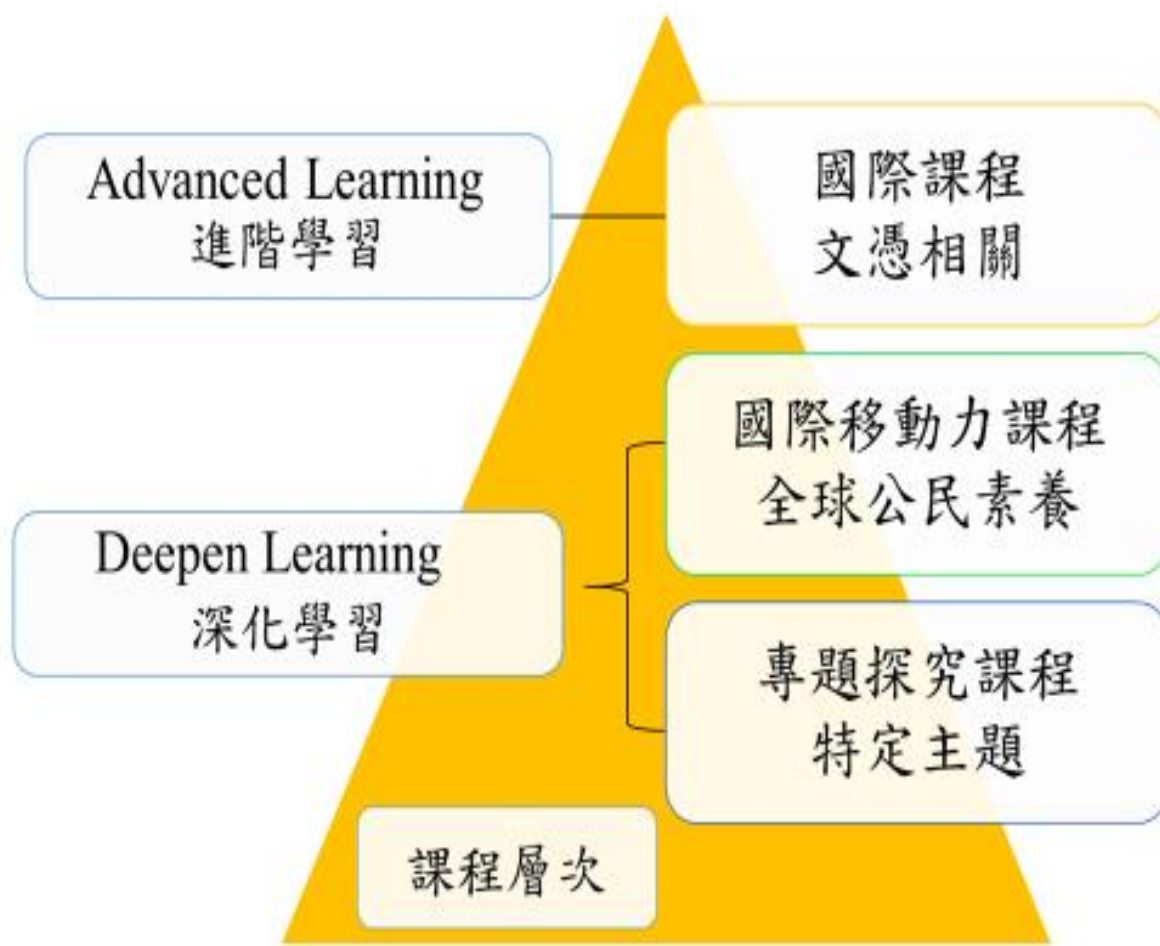


<http://www.ccshtp.edu.tw>

Cultivate for the change

Self-directed learning • Problem-solving • Public participation • Grit Resilience

1. 現況



雙聯學制(JDP)

2018臺美AP 2021臺美芭蕾

1

臺英大學國際預科課程(IFY)

科學 工程 商業 藝術設計4個分流

2

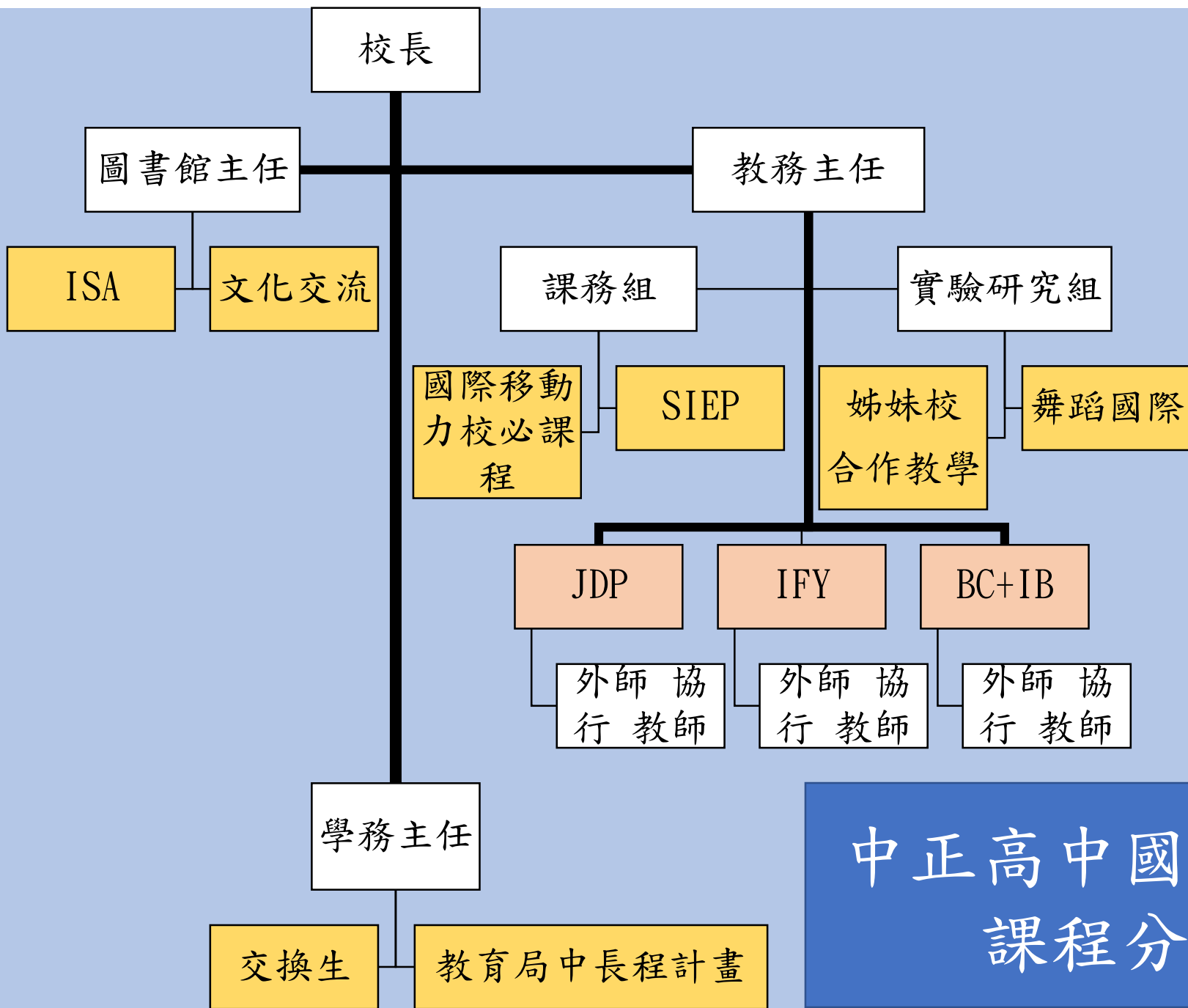
3

姊妹校合作跨域雙邊教學

雙語實驗班(BC)特色課程

中正高中
進階學習的國際課程
類別

194人



中正高中國際事務及
課程分工圖

2. 教師專業成長

國內外定期及主題社群運作

導入課程

- 教學行政
- 進路輔導
- AP School
- AP Class
- AP Teacher
- AP Student
- NCUK 品質保證計畫

增能工作坊

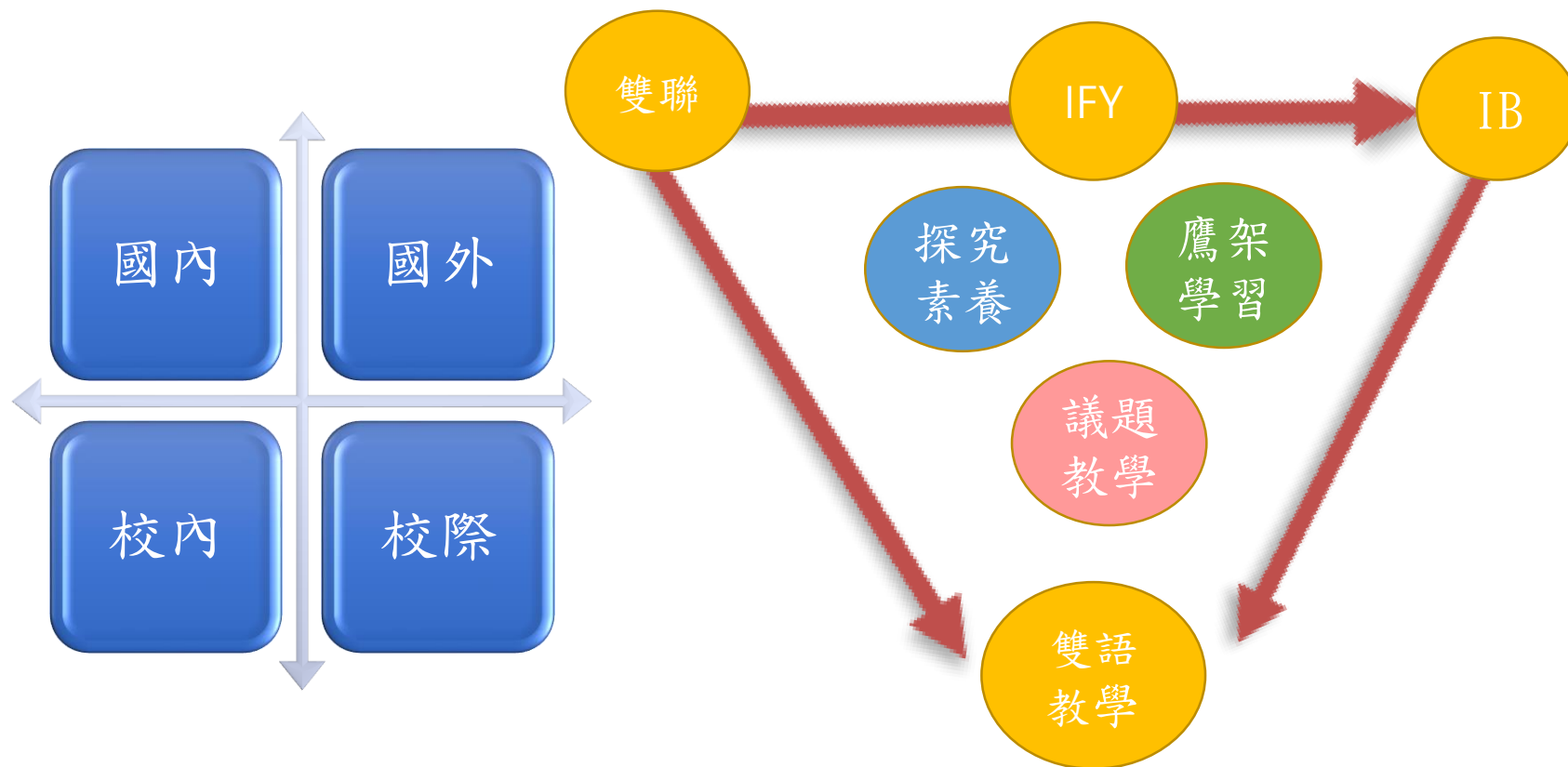
- 全英文授課
- 教材教法
- 自主學習
- 評量尺規
- 總成式課程
- 鷹架式教學
- Agile敏捷式學習促進教學法

專業社群

- 共同備課
- 觀課議課
- 課程發展：AP總成性課程（AP Capstone program）
- 課程發展：創新創業與設計思考融入商業和學術英語課程（Entrepreneurial and design thinking for business and Academic English program）
- 學生輔導策略



專業成長類別及方式

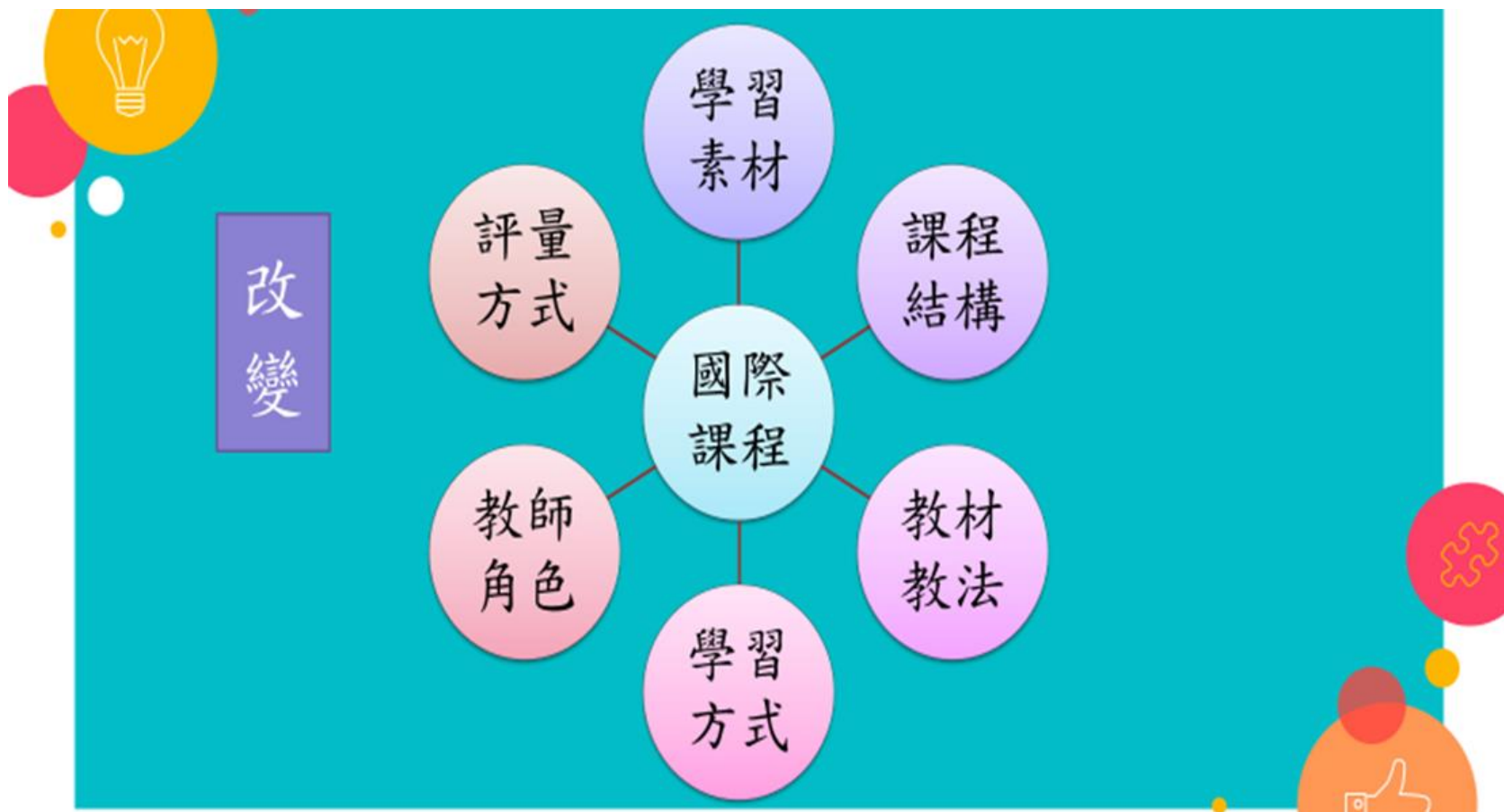


3. 課程 實施

Subjects
分科課程

Capstone
總成課程

Program
學程課程



與文憑相關的國際課程發展規劃

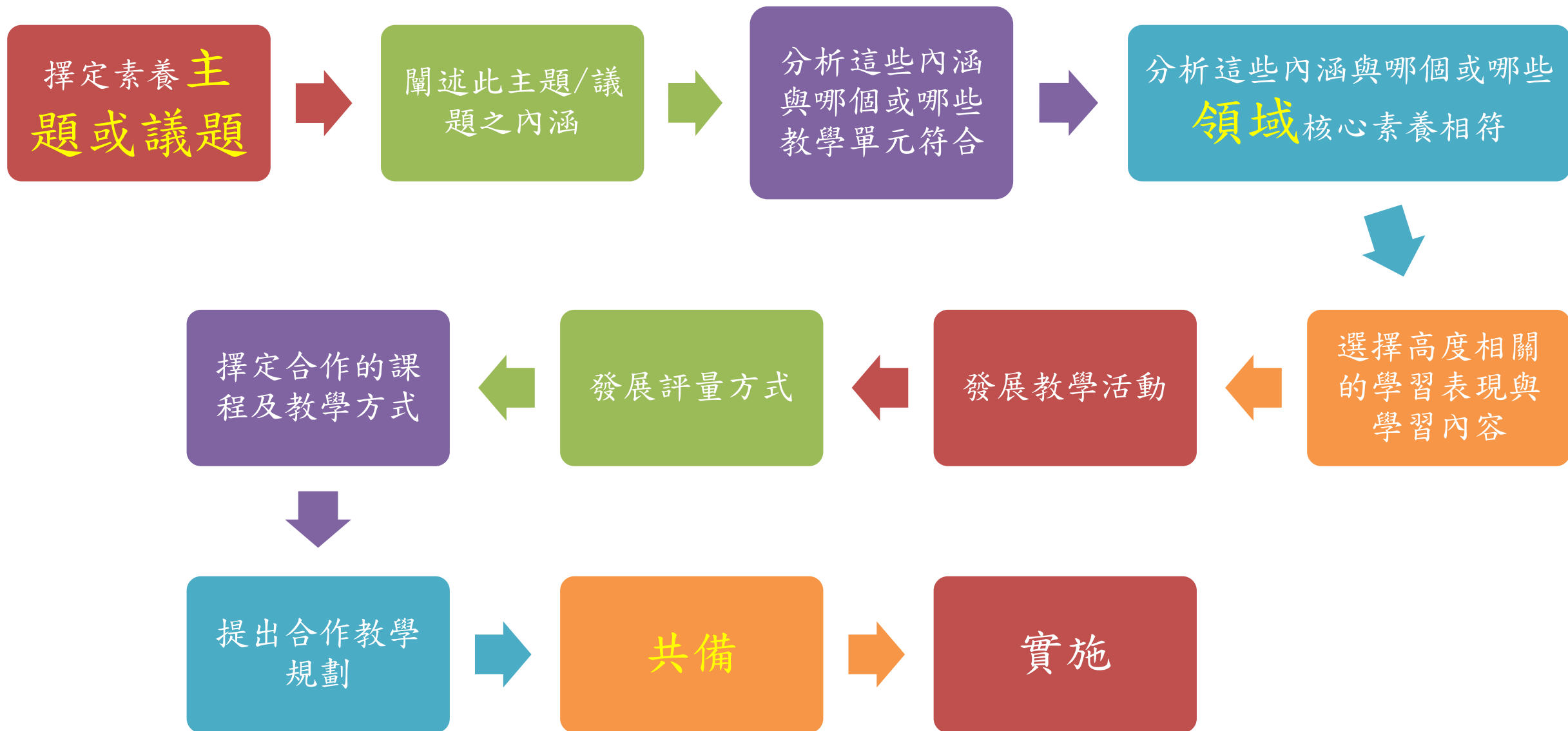
以普通高中課程架構中之選修課程實施國際課程
並視為路向課程 (Pathway)

課程類別		高一上	高一下	高二上	高二下	高三上	高三下	總計
必修	部定	29	29	26	18	12	6	120
	校訂	0	0	2	2	0	0	4
選修	加深加廣	0	0	2	10	16	22	50
	校訂	2	2	0	0	2	2	8
彈性	自主學習	1	1	2	2	1	1	8
	充實增廣	1	1	1	1	2	2	8
團體活動	社團活動	1	1	1	1	1	1	6
	班級活動	1	1	1	1	1	1	6
總節數		35	35	35	35	35	35	210

(一) 加深加廣課程學分數=路向課程，在臺灣為班群課程

(二) 將加深加廣課程學分數50學分900小時之學習時數以國際課程替代。

與姊妹校跨域雙邊雙班多師合作教學規劃





與國外進行線上合作課程持續發展

創新創業課程
自主學習



瑞士萊辛美國學校

(Leysin American School)

2019

語言及文化議題、專題交流課程



俄羅斯莫斯科
1517中學



俄羅斯薩馬拉
11高中

2020

臺澳雙聯學制(SACEi)



南澳大利亞教育局
(the SACE Board of
South Australia)

2021

學生語言交換、線上合作
課程、文化交流



加拿大卑詩省
(BC)蘭里教育局
(Langley School
District)



美國猶他州斯
普林維爾高中
(Springville
High School)

2022~

舞蹈國際(雙聯)課程



美國緬因中央中學
(Maine Central Institute)

雙語實驗班
(海洋遊憩暨生態探索)



澳洲康考迪亞學院
(Concordia College)

數學、舞蹈、美術、
國際議題線上合作課程



澳洲摩頓灣學院
(Moreton Bay College)

生物、英文、社會學
科議題線上合作課程

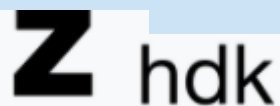


瑞典瓦薩斯科蘭高中
(Vasaskolan Utbildning
Gävle)



與國外學校機構進行線上合作課程持續發展)

美術之藝術課程



蘇黎世藝術大學

Zurich University of the Arts

永續課程



斯德哥爾摩市政府

美術之藝術課程



遠東聯邦大學

Far Eastern Federal University

芭蕾舞課程



加拿大 Alberta Ballet School

2018



2019



2020



2021



2022~



美術之藝術課程



德國埃森造型藝術大學

University of Fine Arts Essen

商業創新/文化議題/青年人專案



瑞典臺北商會

Swedish Chamber of
Commerce Taipei

水上芭蕾舞



水上芭蕾舞臺灣

中華民國水上芭蕾舞協會

4. 行政 措施

制訂Academic
Policies

GPA轉換系統

外籍教師管理

學生生涯輔導
與諮商

英文網站

5. 未來 展望

落實及滾動修
正Academic
Policies

建立成績採計
系統

擴大選修課之
選修機會

國際學校課程
機制

修讀與文憑相
關之國際課程
人數達20%

臺北市立中正高中國際課程類型及異同

類型	雙聯	IFY	IB	雙語實驗班
課程	<p>課綱及比對課程後實施部分差異課程：</p> <p>1.與Fairmont 合作者實施AP及學術英文3年共64學分+5週移地</p> <p>2.與Maine Central Institute合作者實施古典芭蕾2次8週移地</p> <p>3.與南澳教育局合作者實施SACEi Program 3年共600小時</p>	<p>課綱及四個分流（商業、藝術、工程、科學）3年每一分流600小時</p>	<p>1. IBDP 2年</p> <p>2. IBCP（工程、生物醫學、藝術設計、舞蹈）2年</p>	<p>課綱3年182學分</p>
相同	1.國際連結 2.國內外升學皆可			
相異	外加課程為全英文授課	外加課程全英文授課	程全英文授課 中文課程雙語授課	英文課程全英文授課 部分課程雙語授課
	有雙文憑 SACEi Program另提供高等教育入學聲明	有NCUK修業證明書	有雙文憑	中正畢業證書
	課綱課程全修	課綱課程全修	高一為課綱課程	課綱課程全修
	進入中正再甄選	進入中正再甄選	特色招生	進入中正再甄選

臺北市立中正高中國際課程類型及異同

類型	雙聯	IFY	IB	雙語實驗班
	有合作外國學校 1. 臺美與Fairmont Private Schools合作 2. 古典芭蕾與Maine Central Institute合作 3. SACEi Program與南澳教育局合作	有合作外國學校 NCUK		有合作外國學校 Concordia College Moreton Bay College
	1. 臺美及古典芭蕾： 國外升學需考語文能力及GPA、 國外大學3年制者需念IFY 2. SACEi Program： 國外升學需考語文能力及GPA，有提供ATAR	NCUK48大學保證入學	國外升學不必念IFY	國外升學需考語文能力及GPA 國外大學3年制者需念IFY
	1. 臺美與Fairmont Private Schools合作者 AP全球測驗及英文寫作要求 2. 古典芭蕾與Maine Central Institute合作者以作品及評量 3. SACEi Program與南澳教育局合作者以70%內部評量30%外部評量	NCUK 上完課後全球測驗	20%內部評量80%外部評量	100%內部評量
	國內升學管道皆可	國內升學管道皆可	國內升學管道除繁星其他皆可	國內升學管道皆可

THANK YOU

