

# 111學年度第二學期 期末校務會議

報告人：江惠真校長



ZZHS  
臺北市立中正高級中學

<http://www.ccsn.tp.edu.tw>

**Cultivate for the change**  
Grit • Resilience

- Self-directed learning
- Public participation
- Problem-solving

## 正在進行的課程與教學相關事項

### 教學環境

1. 校舍整理
2. 資訊輔助教學
3. 專業教室整理
4. 新建校舍
5. 校舍安排修正

### 國際合作

1. 部定必修-數學、SDGs及議題融入
2. 校訂必修-國際移動力
3. 校訂選修-海洋遊憩
4. 語言交換
5. 社會情緒學習
6. IB

### 國際課程

1. 雙聯
2. IBDP
3. IBCP+IFY
4. 國際舞蹈
5. 雙語實驗班

### 課綱實施

1. 校訂必修修正
2. 班群修正
3. 課程修正
4. 安全教育融入

### 課綱前瞻

1. 雙語教學
2. 議題教育
3. 戶外教育
4. 社會情緒學習



## 支持課程與教學相關計畫

### 新建案、活化空間、年度工程計畫

#### 教學環境

1. 校舍整理
2. 資訊輔助教學
3. 專業教室整理
4. 新建校舍
5. 校舍安排修正

### 國際姊妹校、SIEP、深耕國際教育、ISA計畫

#### 國際合作

1. 部定必修-數學、SDGs及議題融入
2. 校訂必修-國際移動力
3. 校訂選修-海洋遊憩
4. 語言交換
5. 社會情緒學習
6. IB

### 專案補助計畫

#### 國際課程

1. 雙聯
2. IBDP
3. IBCP+IFY
4. 國際舞蹈
5. 雙語實驗班

### 高中優質化及均質化計畫

#### 課綱實施

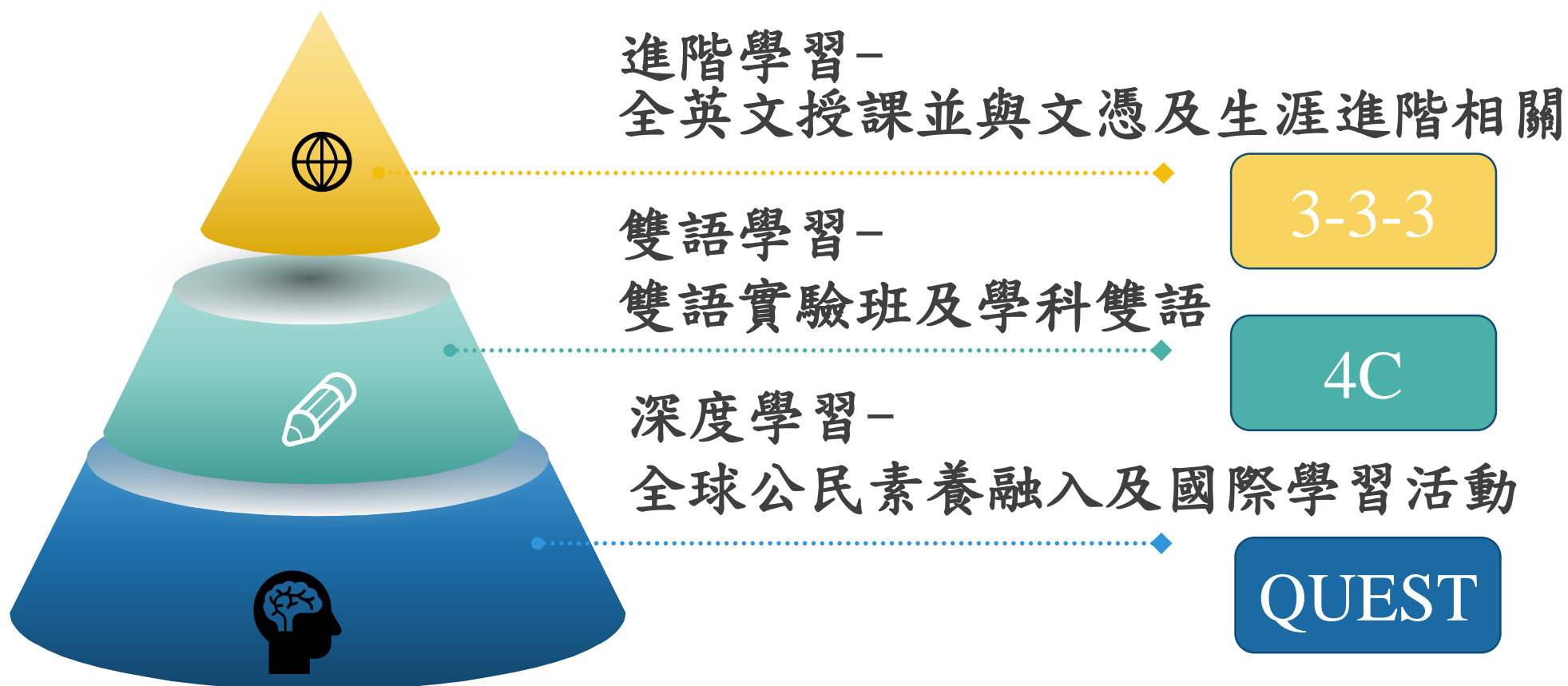
1. 校訂必修修正
2. 班群修正
3. 課程修正
4. 安全教育融入

### 基地學校計畫

#### 課綱前瞻

1. 雙語教學
2. 議題教育
3. 戶外教育
4. 社會情緒學習

# 臺北市立中正高中國際及雙語課程實施類別



# QUEST五階段深化議題探究



# 雙語教育架構

溝通

認知

內容

文化

## 雙語教學4C要素

- ◆ 與姊妹校合作教學創立語用真實情境
- ◆ 發展以學科知識為內容、以議題強化雙語素材的認知
- ◆ 在不同文化下進行溝通與合作



# 臺北市立中正高中推動國際課程的思維

跨越界線的學習-跨越傳統課室使用的語言、學科、國家的界線

## 三個向度

- 國際移動
- 自我增能
- 趨勢課程

## 三個優勢

- 能力增值
- 語言優勢
- 學習揚升

## 三個特點

- 國際合作
- 多元學習
- 重點培育

類別	深度學習				進階學習			雙語學習	
課程	全球公民素養融入	海外專題學	高峰會及論壇	姊妹校合作跨域雙邊教學	雙聯學制(JDP)	臺英大學國際預科課程(IFY)	國際文憑(IB)	雙語實驗班(BC)	學科雙語教學
起始	107	107	108	110	107	108	112	110	110
內容	人權永續 ISA108 學年度 國際學校獎 認證通過	瑞典創新、 瑞士俄羅斯 美國日本 法國德國 國藝術、 斯里蘭卡 國際工作 營	日本、馬 來西亞、 德國、美 國、巴西、 義大利、 瑞典、俄 羅斯、澳 大利亞 SDGs1、 6、11、 13	15個單位 及學校 瑞典、俄 羅斯、澳 大利亞、 瑞士、美 國、加拿 大 SDGs1、 6、11、 13 歷史地理 公民生物	1.107美國 Fairmont AP4科及 探究科目 全英文授 課 2.110美國 MCI芭蕾舞 全英文授 課 3.112南澳 SACEi全 英文授課	科學 工程 商業 藝術 設計4個 分流 全英文授 課	IBDP IBCP- Business, Engineer, Medical Health Science3個 分流	自然班群 音樂美術 體育選修 及數學雙 語 英文全英 文	美術體育



# 跨域國際學習-課程中線上合作教學、課後辦理國際高峰會、論壇、講座

- 以聯合國永續發展目標為主題辦理國際高峰會及學生論壇
- 邀請國際師生參加
- 國際議題，增進多元觀點



瑞典綠屋頂製作及永續高峰會



澳洲線上永續高峰會



俄國永續高峰會



8國線上永續高峰會

# 臺北市立中正高中國際課程發展的里程碑

(一)



## 雙聯課程

同級學校，校對校做課程比對、互補與採認，授予雙畢業證書

(二)



## 預科課程

與高一級學校辦理課程合作，採進路銜接與生涯探索的課程

(三)



## 認證系統

與國際認證系統辦理課程合作，採套裝課程，符合認證規準

(四)

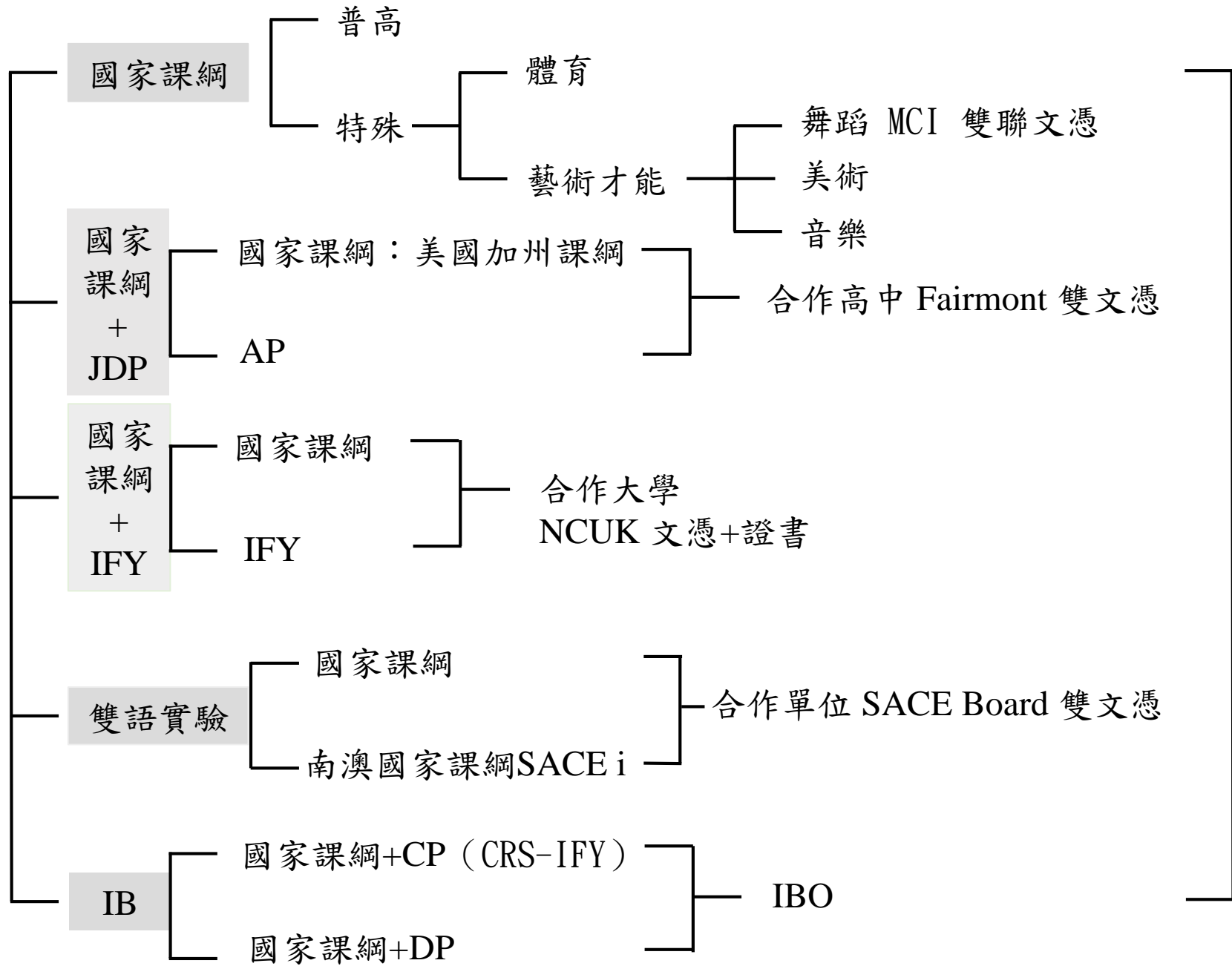


## 課室合作

與海外學校/機構及國內外僑學校辦理同步級分同步線上合作教學



# Z Z S H



1. 組織
2. 師資
3. 輔導
4. 進路
5. 未來教師專業成長
6. 學校社群
7. 課程準備

校長

教務處

學務處

總務處

輔導室

圖書館

EE

國際文憑課程  
協調員

教務主任

學務主任

總務主任

輔導主任

圖書館主任

課務組

訓育組

事務組

輔導教師

服務推廣組

教學組

生輔組

文書組

資訊組

註冊組

活動組

出納組

實驗研究組

體育組

衛生組

特教組

設備組

CP  
coordinators

DP  
coordinators

研究教師

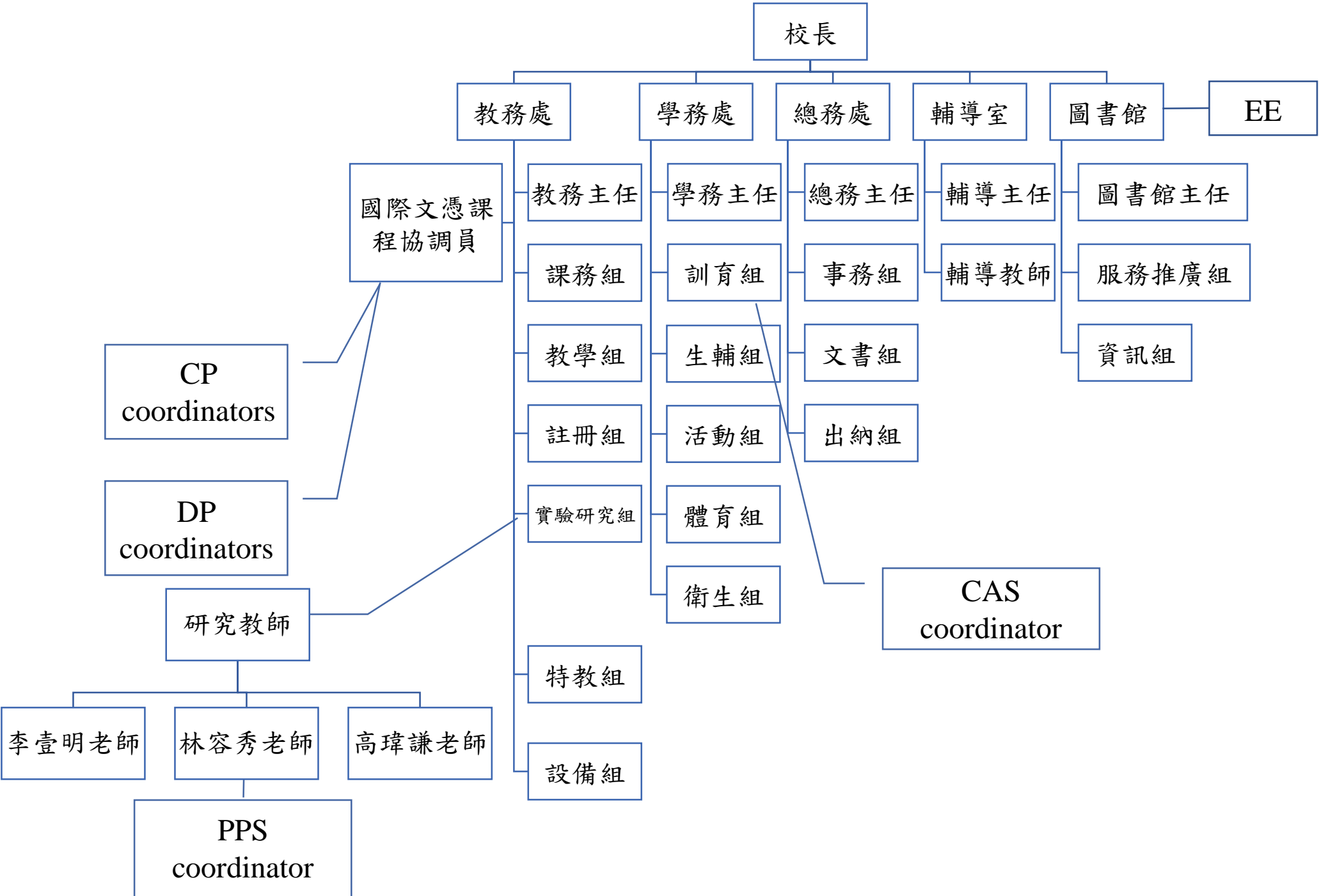
李壹明老師

林容秀老師

高瑋謙老師

PPS  
coordinator

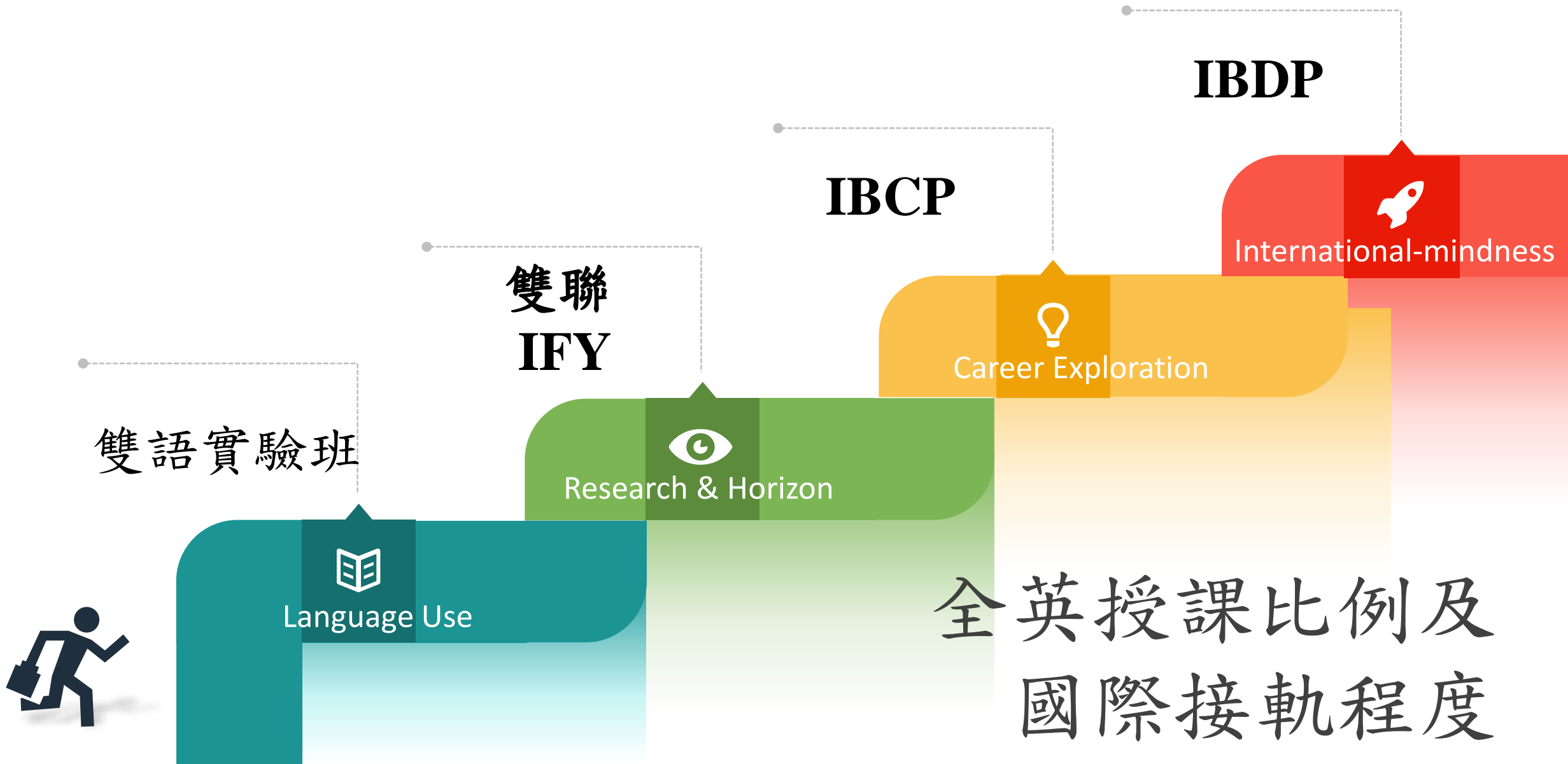
CAS  
coordinator



# 中正高中國際課程及班級型式

	臺美雙聯學制 (JDP)	臺英大學國際預科課程 (IFY)	舞蹈國際課程	雙語實驗班 (自然班群)	國際文憑課程 (IB-DP+IB-CP)
屬性	國際合作課程 非集中班級			實驗專班+國際合作	實驗專班+國際文憑課程
課程結構	100% 課綱 (平日 8:00-16:00 中文)+AP 課程(課後每周約 2 日, 約計 7 小時、全英)	100% 課綱 (平日 8:00-16:00 中文)+IFY 課程(課後每周約 2 日, 約計 7 小時、全文)	100% 舞蹈班課綱 (平日 8:00-16:00 中文)+古典芭蕾舞(課後、假日或寒、暑期密集、全英)	86% 課綱(31% 雙語授課)+14% 實驗班特色課程(高一課後課程每周約 1 日, 約計 4 小時, 其餘皆平日 8:00-16:00)	<b>1. IB-DP</b> 42% 課綱 (主要在高一雙語) 58% IB-DP 課程 (皆平日 8:00-16:00 全英或雙語) <b>2. IB-CP</b> 65% 課綱 (高一及高二三加深加廣中文) 35% IB-CP 課程 (課後學術英文每周約 1 日, 約計 3 小時全英, 其餘皆平日 8:00-16:00 全英或雙語)
班級類別	平日 8:00-16:00 為分散於各普通班 課後為專班	平日 8:00-16:00 為分散於各普通班 課後為專班	平日 8:00-16:00 為舞蹈班課程 國際課程為專班	雙語國際課程實驗專班	國際移動力課程實驗專班

# 中正高中國際課程全英授課比例及國際接軌程度





# 國際移動力課程實驗班

- ✓ 大學預科 (IB-DP)
- ✓ 生涯發展路向 (IB-CP)

# 甚麼是IB課程

- ◆ IB是什麼，它是International Baccalaureate的縮寫
- ◆ 中文翻譯為國際文憑
- ◆ 這是一種國際的課程制度，被許多國外大學認可，甚至為加分條件
- ◆ 實施IB課程需要經過國際文憑組織認證
- ◆ 高中階段的IB課程又被細分成2種：
  - DP (Diploma Program)：跨域學習的大學預科課程。
  - CP (Career-Related Program)：生涯進路發展的課程。



# 甚麼是IB課程

- IB課程的核心價值來自於課程設計與學生學習的獨特性
- 在IB 課程中，學生發展學習的方法  
IB學習者圖像的特性
- 課程設計與學生學習評量促進批判性思考的積極挑戰  
在跨學科、文化和國界的靈活環境中學習



## IB learner profile

The aim of all IB programmes is to develop internationally minded people who, recognizing their common humanity and shared guardianship of the planet, help to create a better and more peaceful world.

As IB learners we strive to be:

### INQUIRERS

We nurture our curiosity, developing skills for inquiry and research. We know how to learn independently and with others. We learn with enthusiasm and sustain our love of learning throughout life.

### KNOWLEDGEABLE

We develop and use conceptual understanding, exploring knowledge across a range of disciplines. We engage with issues and ideas that have local and global significance.

### THINKERS

We use critical and creative thinking skills to analyse and take responsible action on complex problems. We exercise initiative in making reasoned, ethical decisions.

### COMMUNICATORS

We express ourselves confidently and creatively in more than one language and in many ways. We collaborate effectively, listening carefully to the perspectives of other individuals and groups.

### PRINCIPLED

We act with integrity and honesty, with a strong sense of fairness and justice, and with respect for the dignity and rights of people everywhere. We take responsibility for our actions and their consequences.

### OPEN-MINDED

We critically appreciate our own cultures and personal histories, as well as the values and traditions of others. We seek and evaluate a range of points of view, and we are willing to grow from the experience.

### CARING

We show empathy, compassion and respect. We have a commitment to service, and we act to make a positive difference in the lives of others and in the world around us.

### RISK-TAKERS

We approach uncertainty with forethought and determination; we work independently and cooperatively to explore new ideas and innovative strategies. We are resourceful and resilient in the face of challenges and change.

### BALANCED

We understand the importance of balancing different aspects of our lives—intellectual, physical, and emotional—to achieve well-being for ourselves and others. We recognize our interdependence with other people and with the world in which we live.

### REFLECTIVE

We thoughtfully consider the world and our own ideas and experience. We work to understand our strengths and weaknesses in order to support our learning and personal development.

The IB learner profile represents 10 attributes valued by IB World Schools. We believe these attributes, and others like them, can help individuals and groups become responsible members of local, national and global communities.

# 甚麼是IB課程

IB課程幫助學習者-

- 探究具有挑戰性的問題
- 批判性地思考
- 跨學科學習
- 發展經證實可幫助他們接受高等教育的研究技能
- 積極參與社區活動
- 在學術研究之外進行學習
- 培養學生經由跨文化理解和尊重
- 對學習和卓越的健康渴望來建設一個更美好的世界

# IBDP 與 IBCP 比較表

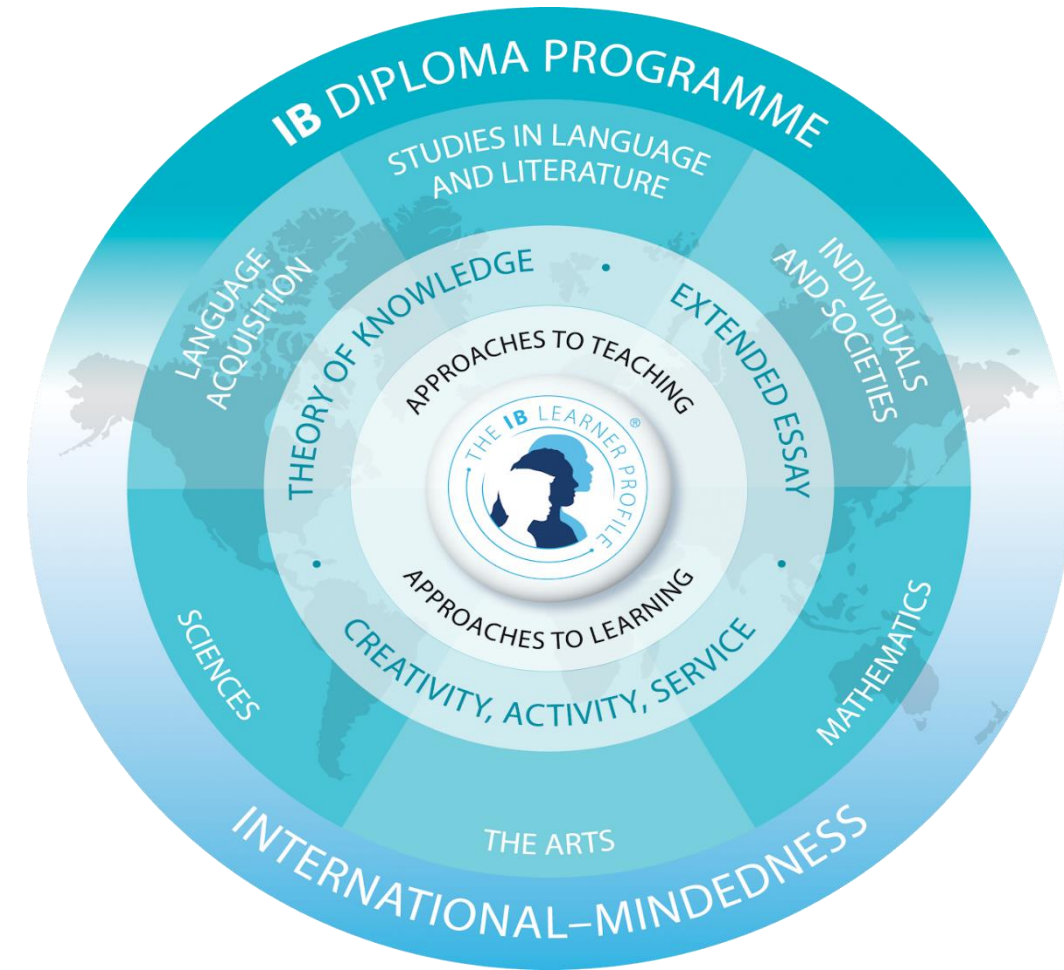
項目	國際文憑大學預科課程 International Baccalaureate Diploma Programme	國際文憑生涯發展課程 International Baccalaureate Career-Related Programme
年齡	16-19歲	16-19歲
課程規劃	跨領域學習	1. 與特定大學學群銜接之課程為主 2. 與大學或企業合作實施
科目內容	1. 知識理論TOK 2. 創新活動服務CAS 3. 延伸論文EE 4. 六大學科組別(語言、文學、社會、數學、科學、藝術)	1. 2門DP六大學科組別課程 2. CP核心課程 3. 生涯相關研究 ※中正高中預計開設商業、工程及生醫科學分流課程。
目的	培養具有廣博和廣博知識的學生-身體，智力，情感和道德上蓬勃發展的學生。	使學生對學習感興趣，同時獲得生涯發展能力。

# IBDP

簡稱IBDP的「國際文憑大學預科課程」，是 International Baccalaureate Diploma Programme 的縮寫，是一個兩年制、針對 16 至 19 歲學生的大學先修課程。

IBDP 的課程分為**核心課程(TOK、CAS、EE)**及**一般學科(六大學科組)**。

包括文科、理科，甚至涵蓋藝術、實驗科學  
完成各種論文和參加社會活動  
重視均衡發展及獨立思考的課程設計  
對於學生學習能力要求非常高



# 核心課程 (TOK、CAS、EE)

## 1. 知識理論 TOK ( Theory of Knowledge )

- TOK為一門橫跨學科的課程，2年中授課時數須達至少100小時。
- 主要是培養學生的判斷、綜合歸納能力，鼓勵學生進行批判式思維，以增強學生的分析能力和表達能力。

## 2. 創新、活動、服務 CAS ( Creativity, Action, and Service )

- 在IBDP課程學習的兩年間，必須持續18個月不間斷的CAS活動。
- 除了學習課程以外，還必須進行創新活動，關心、服務他人和社會，培養團隊合作的精神，從而提高自身各項素質，獲得德智體全面的發展。

## 3. 延伸論文 EE ( Extended Essay )

- 撰寫4000字拓展論文 Extended Essay。
- 學生需利用研究機會，在以往所學的課程中探究某個主題，寫出一篇4000字的論文。主要是使學生在熟悉獨立研究的方法，鍛鍊學術寫作的能力和技巧，為將來的大學學習打下堅實基礎。

# 六大學科組別- Six Subject Groups

- 學生從六個不同的學科組別中選擇六門課，或是從組別一至五中選擇一個額外的科目來代替第六組別。
- 一、語言與文學研究 Studies in Language and Literature
- （母語或在學術層面最強勢的第一語言）
- 二、語言學習 Language Acquisition（第二外語）
- 三、個人與社會 Individuals and Societies（歷史、地理、經濟學、哲學、心理學等）
- 四、自然科學 Sciences（物理、化學、生物、環境系統等）
- 五、數學 Mathematics(應用數學)
- 六、藝術 The Arts（美術設計、音樂、戲劇藝術等）

課程內容程度分為兩類，學生最少要修讀三個進階課程的科目。

標準課程 SL—Standard Level，授課時間為150個小時。

進階課程 HL—Higher Level，授課時間為240個小時。

# IBCP



簡稱IBCP的「國際文憑職業先修課程」，是 **International Baccalaureate Career-Related Programme** 的縮寫，是一個兩年制、針對 16 至 19 歲學生的生涯導向課程。

學生對某個特定生涯方向進行探索，IBCP容許學生在IBDP六個學科組別中選二至四門科目，另外加入生涯導向課程。

集IBDP的學術優勢和學生的個性化優勢於一體，打造IBCP畢業生在升學和生涯發展的獨特優勢。

# IBCP的課程框架

- **DP文憑課程**：學生需完成二至四門任意學科的IBDP課程，DP課程為學生後續CP課程的學習提供和擴充嚴格的學術理論。
- **CP核心課程**：CP核心課程為DP課程和與職業教育的相關學習，提供背景知識。學生通過CP核心課程的學習，培養個人素質和專業技能，以及終身學習所需的習慣。
- **生涯發展相關學習 CRS (Career- Related Studies)**：這一部分的學習由學校針對當地條件和學生的需求所選擇性地提供，但與此同時，該部分課程必須滿足IB的認證、評估和質量保證標準。



# CP核心課程 The CP Core

## ●個人與專業技能 Personal and Professional Skills

個人與專業技能旨在讓學生發展學習態度、技能和策略，以應用於現在和未來的個人專業領域和內涵。在本課程中，著重於職業的技能發展以應用於各種情況。

## ●服務學習 Service Learning

服務學習是知識和技能的發展和應用，以滿足確定的和真實的社區需求。在這種以研究為基礎的方法中，學生通常會利用在這些研究中發展的技能、理解和價值觀，開展與其學科研究主題相關的服務計劃。

## ●語言發展 Language Development

語言發展確保所有學生都能參加語言課程，這將有助於並進一步了解更廣闊的世界。以一種以上語言進行交流的能力對於IB的國際教育概念至關重要。語言發展鼓勵學生提高他們對其他非母語語言的熟練程度。

## ●反思性課題 Reflective Project

反思性課題是在長時間內產生的深入作業，並在CP結束時提交。通過反思，學生識別、分析、批判討論和評估與他們職業相關研究中出現的道德問題。反思專案旨在促進高水準研究、寫作和擴展溝通技巧、智力發現和創造力。

# 生涯相關課程 CRS (Career- Related Studies)

Government body Awarding body Employer/Professional body

Further/Higher education

內容可根據每一所學校的情況和學生的需要制定。

但職業相關學習必須滿足IB的認證、評估和質量保證標準。

與特定大學學群銜接之課程

與大學或企業合作實施

# 臺北市立中正高中多元國際課程，您適合哪一軌？

JDP國際學校  
IBDP國際文憑  
IFY限定保證  
IBCP同IFY+其他申請

出國

國內

JDP課綱100%  
IFY課綱100%  
IBDP學測+分科選考100%  
IBCP學測+分科選考100%

國際  
課程



課綱  
課程



多元  
展能



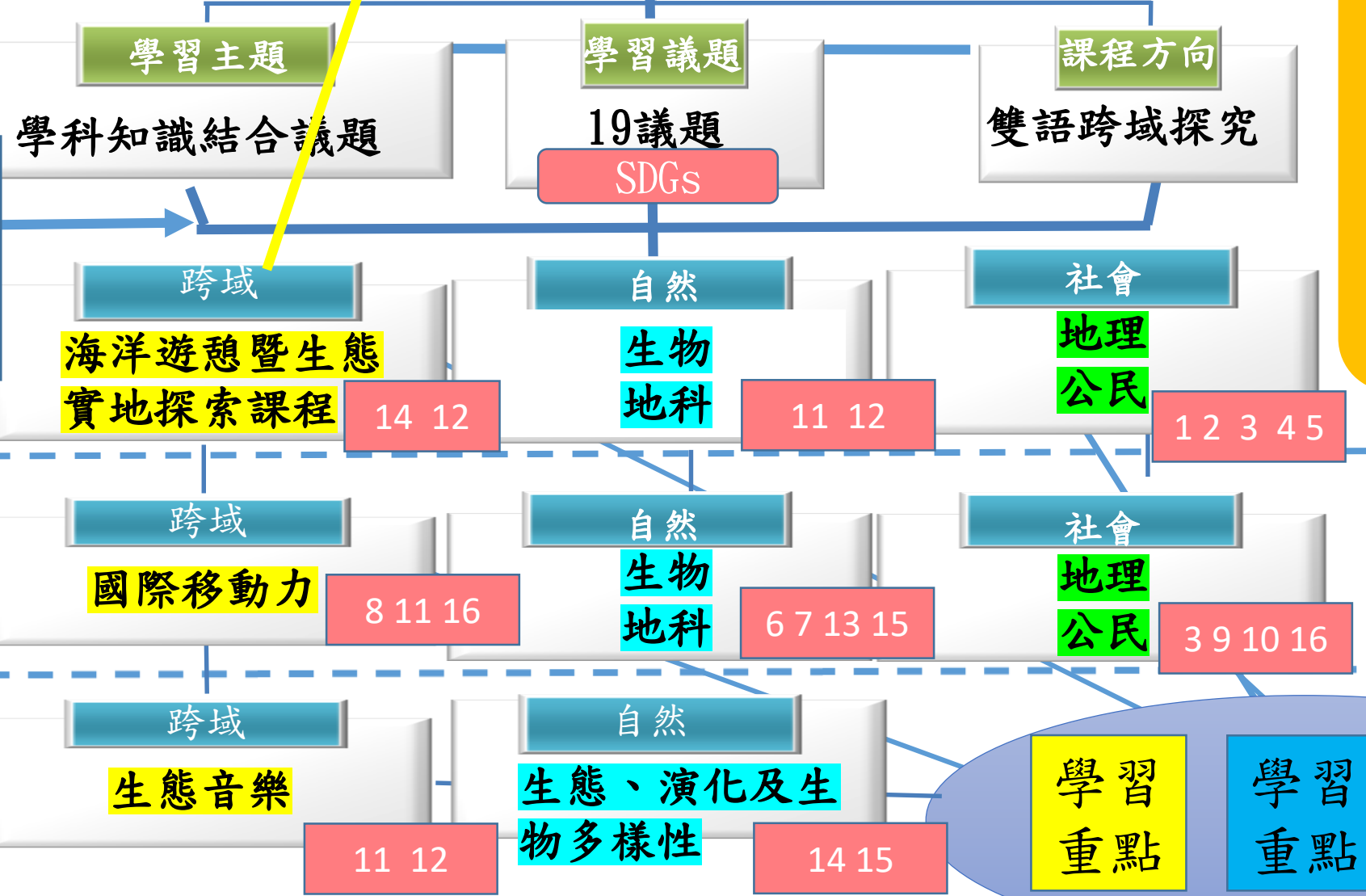
# 雙語跨域課程設計從課程架構開始

臺北市立中正高中雙語跨域探究課程架構

「自主行動」、「溝通互動」、「社會參與」  
素養具體內涵

A2系統思考  
B1溝通並解決問題  
C1公共議題的思考與對話素養  
C3堅定自我認同，又能尊重多元文化，具備國際移動力

中正高中學生  
圖像-自主學習  
公共參與  
問題解決



學習重點

學習重點

學習重點

現象導向學習  
Phenomenon-based Learning

海洋遊憩暨生態  
實地探索課程  
國際探究：澳洲

生態

國際專題探究課程

國際探究：美國、瑞典、  
日本、瑞士、俄羅斯

專案導向學習

Project-based learning

全球  
公民  
素養

宜居

永續

國際移動力課程

國際探究：美國、  
瑞典、瑞士、俄羅斯

問題導向學習

Problem-based learning

# On-line Exchange Sessions

**Salient Risks**

What are the most severe risks to people and natural environment in our daily lives? How do they map to the SDGs? And what are the exiting actions or solutions?

**Benchmarking Solutions**



Innovate-Social Design

## Student Forum

**Lead & Collaborate**

How can we apply our knowledge to develop actions or claims that benefit to people and natural environment in line with the SDGs?

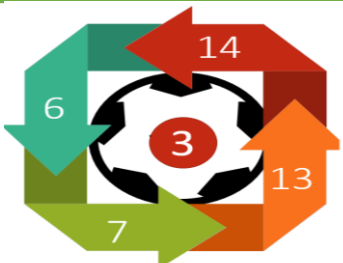
**Beneficial Actions**

## Field Trip

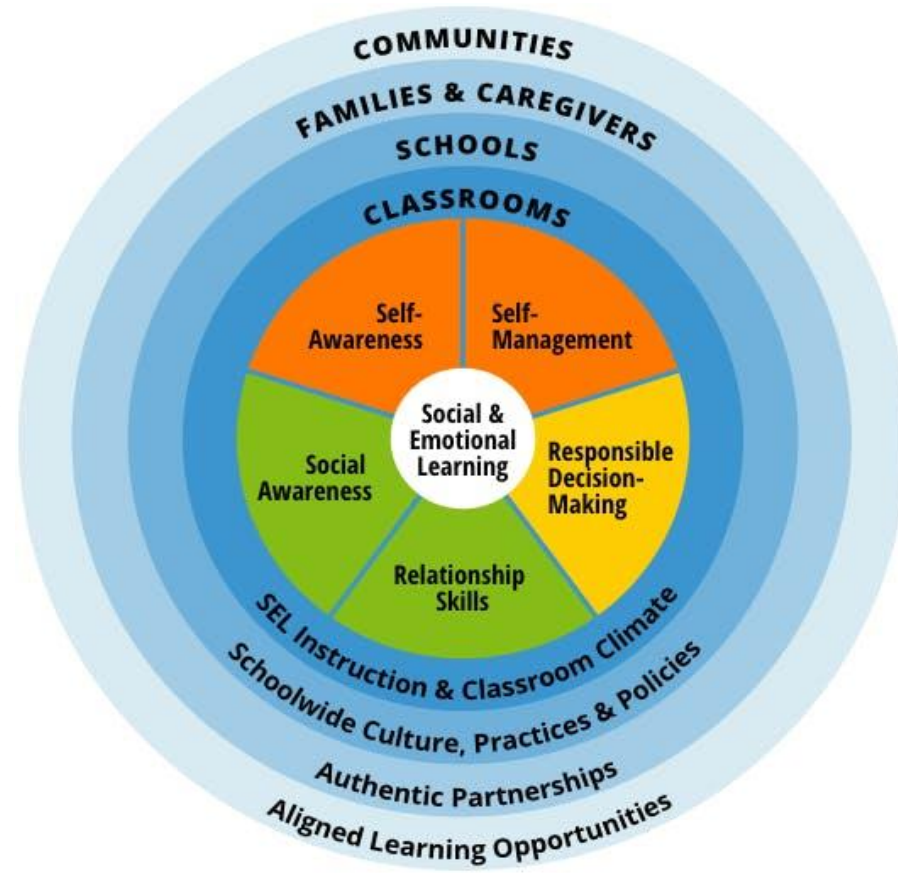
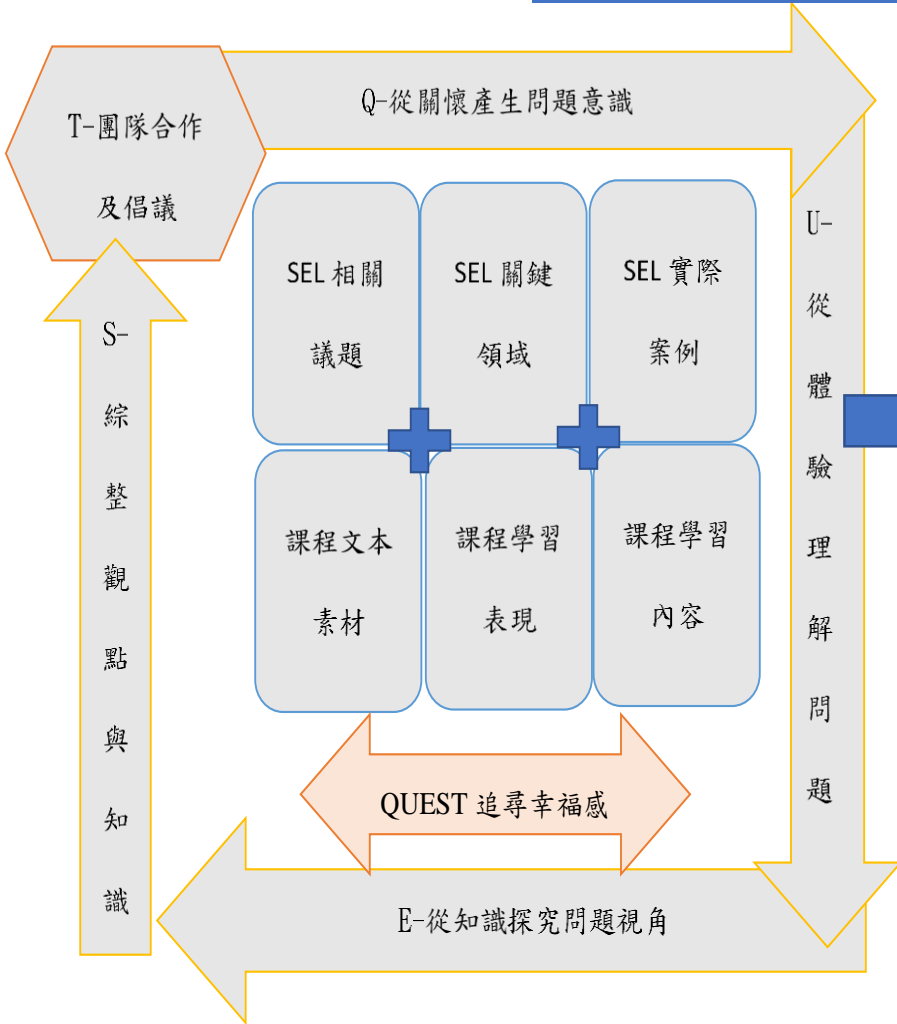
Visit relevant natural and cultural spots.

Participate in the classes.

Interview the relevant local people.



# 社會情緒學習的實施與規劃



團體活動

臺北美國學校

CASEL wheel

At the center are the five core social and emotional competencies—broad, interrelated areas that support learning and development.



# 進展歷程

翻轉慣性  
發展學與教的模式

SPD模式

創新

發展  
價值

轉化

聚焦

差異化模式

預備模式

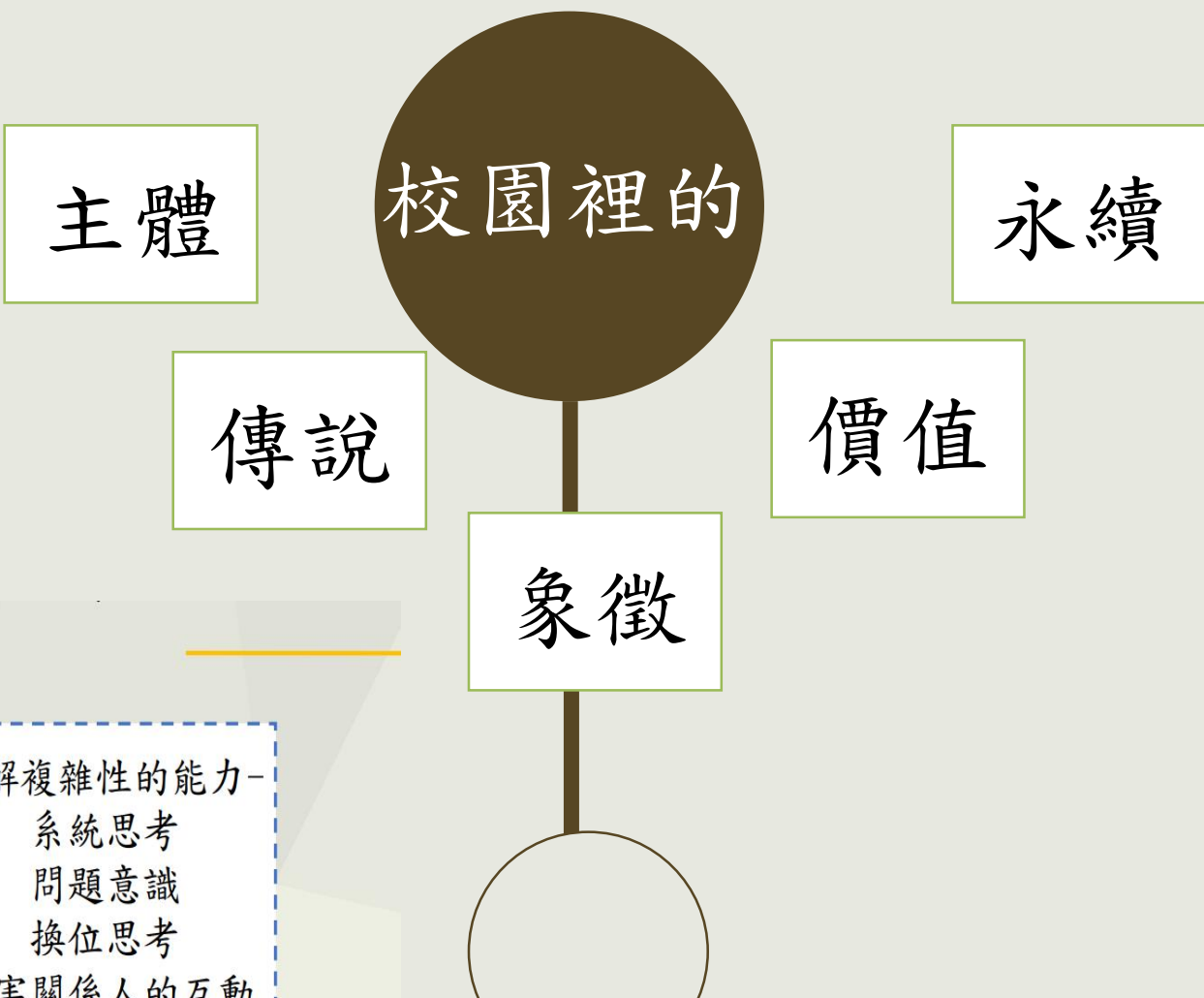
品質化模式

課綱之課程與配套

外部與內部成效共伴

360°自我評估、設定可欲  
目標、永續發展的能力

範疇	資源	
基礎資源	Men	人
	Material	東西
	Money	財政
	Times	時間
開發資源	Information	資訊
	Knowledge	知識
	Social capital	社會關係資本



共享願景、共負責任

形塑校本課程觀-  
 共同願景  
 相互調適  
 需求化  
 趨勢化



共同創造的能力-  
 心智模式  
 團隊學習  
 團隊意志  
 共好哲學

理解複雜性的能力-  
 系統思考  
 問題意識  
 換位思考  
 利害關係人的互動

引用於網路的一句話「當你窮盡一生努力，在成功之後，會以你開始的那個地方為傲！」

# 老師的三把刷子

## **CK**(Content Knowledge) 「學科領域知識」

包括該學科知識相關的概念、理論、觀念、組織框架和證明，及獲得學科發展的實踐與途徑

## **PK**(Pedagogical Knowledge) 「教學法知識」

包括所有學科「共通」的教學法原理與原則，教師應用教學策略與教學方法的綜合知識，如教學目標訂定、教學技巧及教學評量施測等

## **PCK**(Pedagogical Content Knowledge) 「學科教學法知識」

將學科知識(CK)與教學法知識(PK)綜合而成，除了因學科屬性不同而在教學上需對學科知識作重新組織與設計外，還需根據學科教學情境的需要進行教學活動，對學生學習中的困難或錯誤的診斷、分析與糾正，以及對教與學歷程進行的評鑑等

報告完畢  
謝謝聆聽