

109學年度
第一學期
期末校務會議

校長報告

校長江惠真



ZZHS

臺北市立中正高級中學



<http://www.ccshtp.edu.tw>

Cultivate for the change

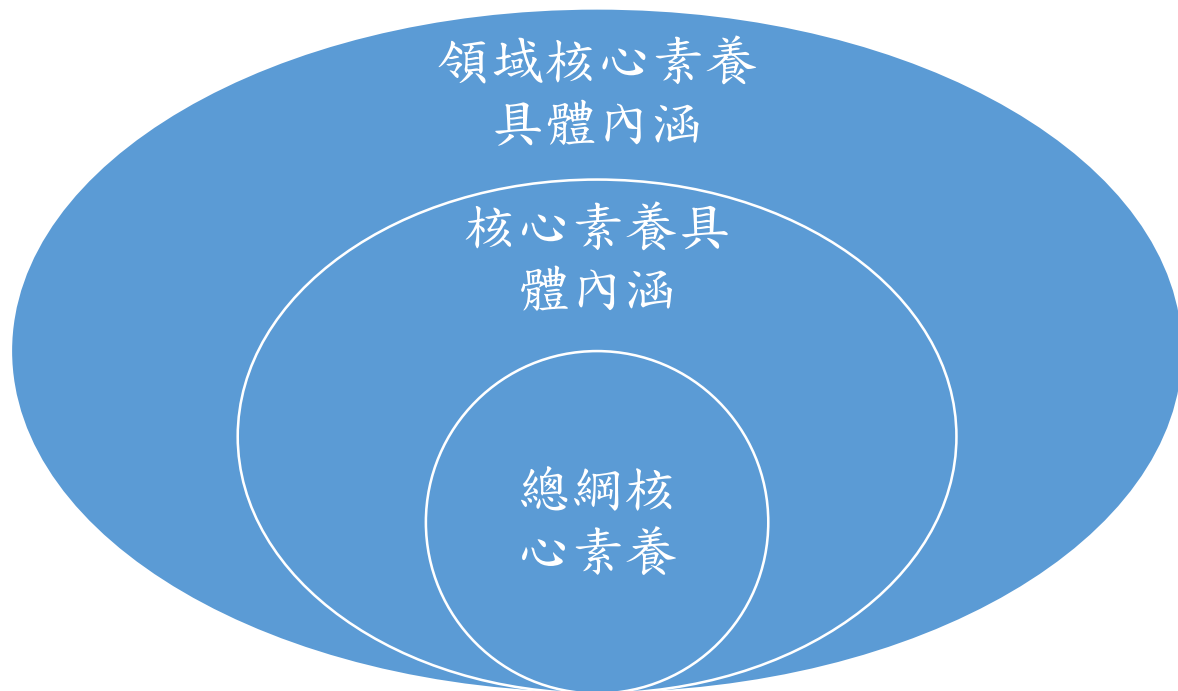
Self-directed learning • Problem-solving • Public participation • Grit Resilience

報告大綱

- 新課綱重要議題
- 國際教育白皮書 2.0
- 新修教師法
- 工程報告

壹、新課綱重要議題1

素養導向是十二年國民基本教育課程基調



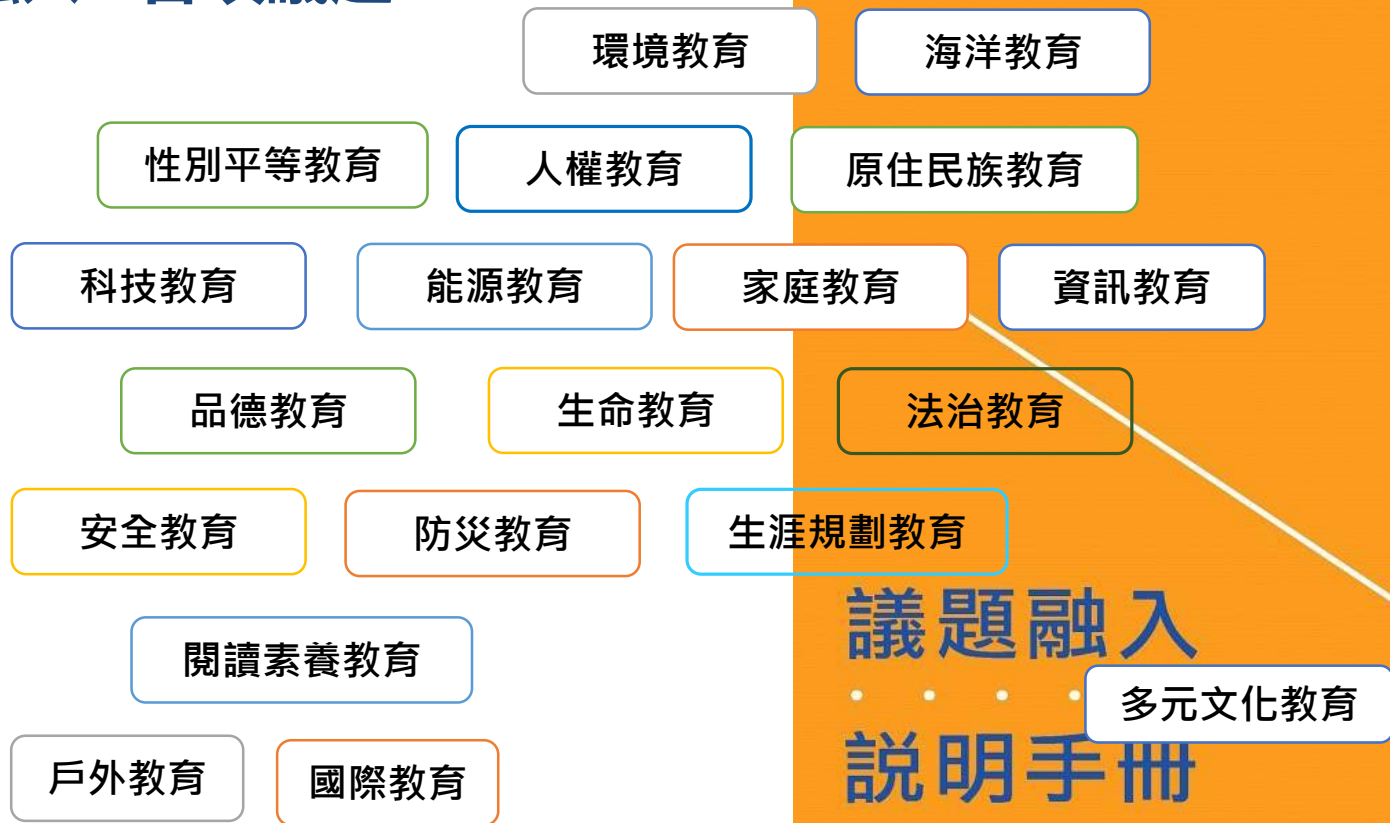
- 「核心素養」是指一個人為適應現在生活及面對未來挑戰，所應具備的知識、能力與態度。
- 「核心素養」強調學習不宜以學科知識及技能為限
- 應關注學習與生活的結合，透過實踐力行而彰顯學習者的全人發展。

壹、新課綱重要議題2

議題融入十二年國民基本教育課程

- 「議題」係基於社會發展需要、普遍受到關注，且期待學生應有所理解與行動的一些課題
- 其攸關現代生活、人類發展與社會價值
- 具時代性與前瞻性
- 且常具高度討論性與跨學門性質

議題融入- 各項議題

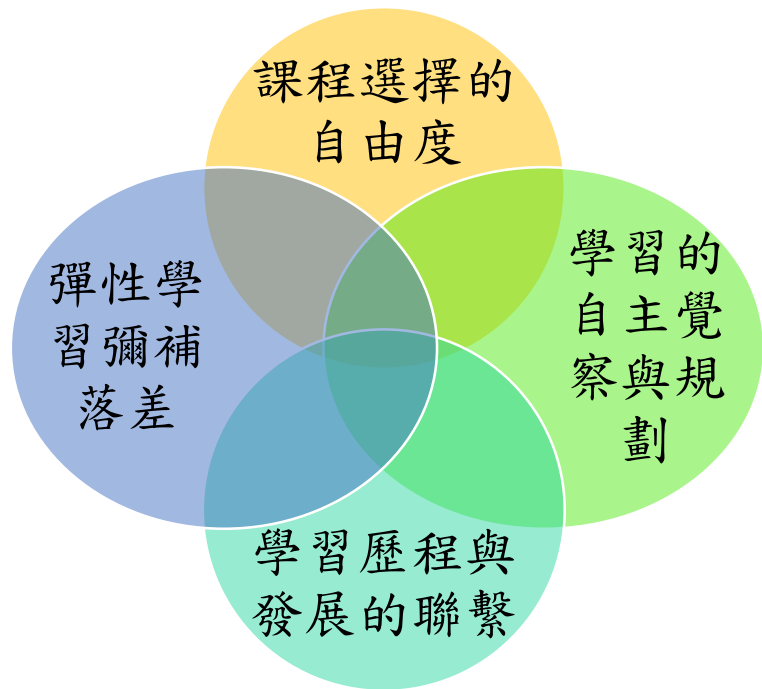


十二年國民基本教育課程綱要
國民中小學暨普通型高級中等學校

壹、新課綱重要議題3

學校本位課程以支持學生探索-分流-專精適性發展

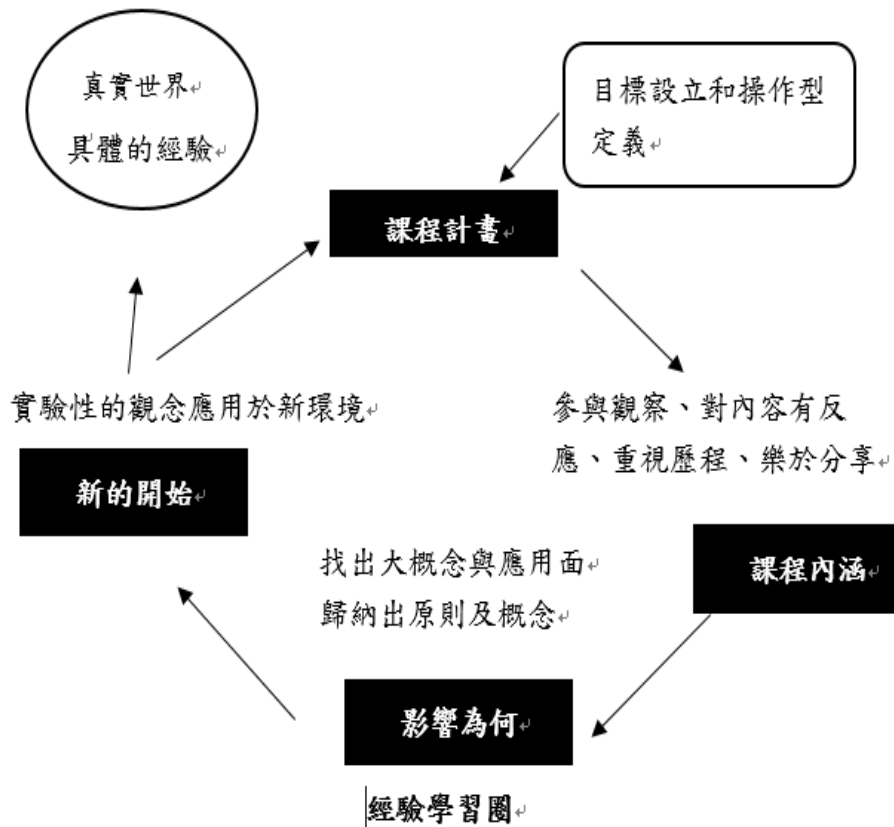
1. 學習的自主性-



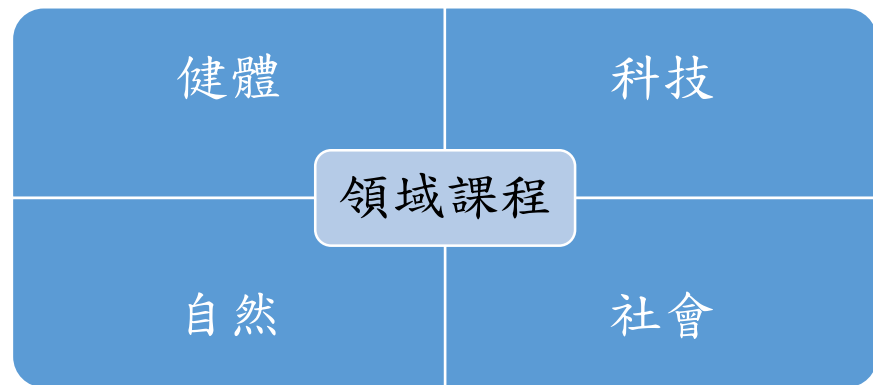
2. 從課程地圖到學習地圖-



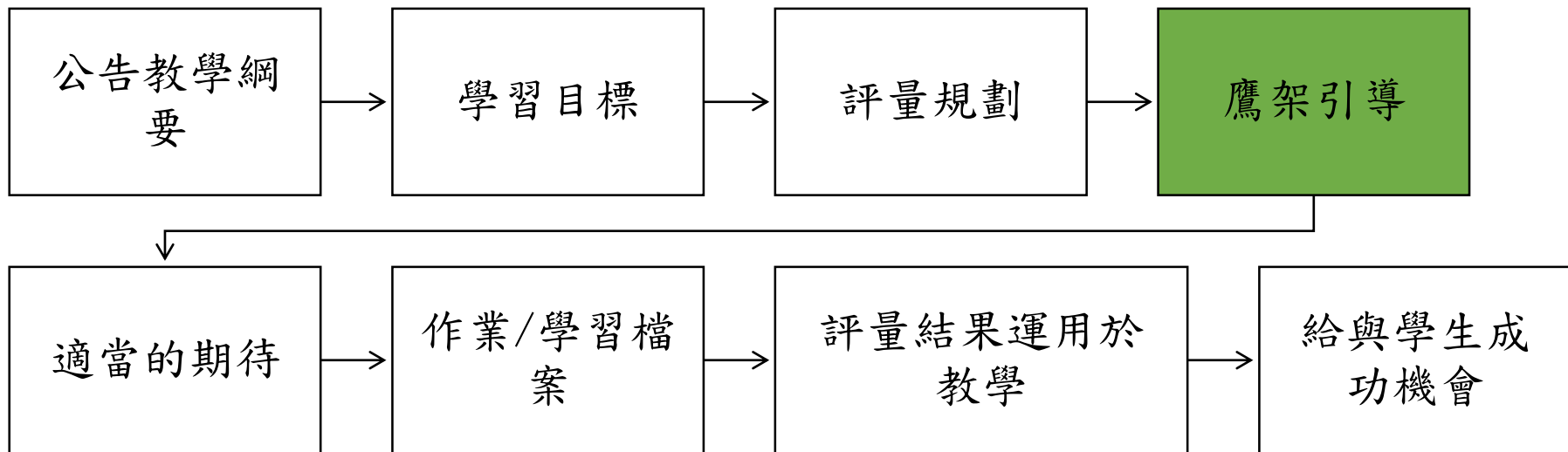
壹、新課綱重要議題4 強調探究與實作及跨域學習



「I型人」 - 「T型人」 - 「π型人」
《1+0=1》 - 《1+1=2》 - 《1+1>2》



壹、新課綱重要議題5 教學典範的轉移



壹、新課綱重要議題6

109學年度持續需要規劃與因應之課題

- 分配經費做教學支持以增進之經驗學習圈
- 針對員額、學生需求、18學群及教師專長評估選修課程開設分布
- 檢視自主學習實施的內涵與問題
- 落實課程評鑑（需求評估及課程成效）
- 辦理素養導向教學及評量之分享與發表
- 分析學校特色班級或實驗教育的發展
- 設備及教室不足
- 師資不足

- 參與深度學習計畫，增進以學習成功為目標的教學改變
- 學生國際高峰會，增進學生國際學習的經驗
- 推動ISA全球公民素養課程
- AI課程學生運用主學習發展專題實作
- 英國文化協會IELTS HUB英語文素養學習資源平臺
- 卷卡合一
- 深化國際課程合作案-瑞士 瑞典 俄羅斯

Engineering

- 土木建築
- 機電
- 化工
- 能源
- 醫學工程
- 資工

Science

- 生醫
- 農畜
- 數理
- 科技
- 天文航太

貳、國際教育白皮書 2.0

- 教育部中華民國一〇九年五月十四日發布



圖 13 培育全球公民意涵（目標一）

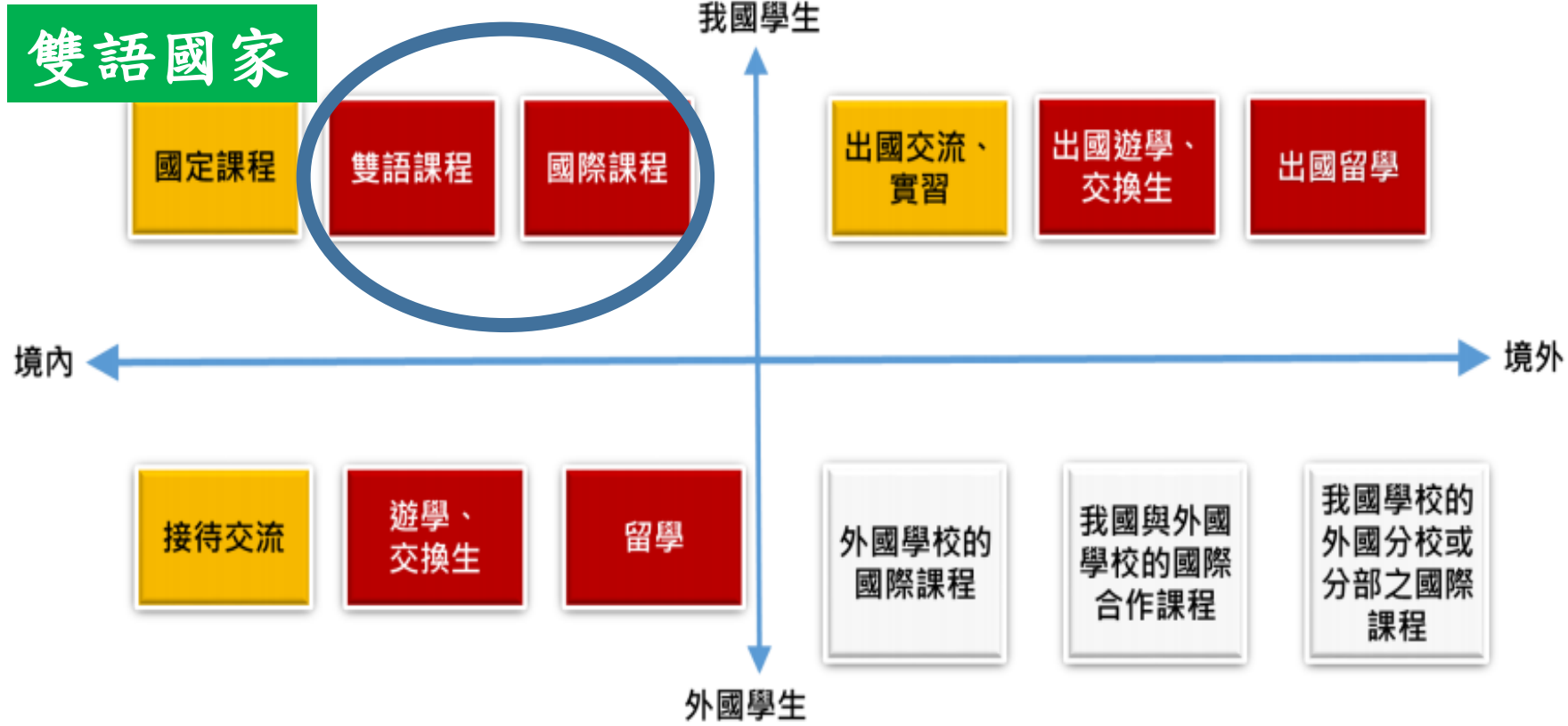


圖 14 促進教育國際化意涵 (目標二)

學校
國際化

三級：「初階」、「進階」及「高階」
六大面向：「國際化目標」、「校園國際化」、「人力國際化」、「行政國際化」、「課程國際化」及「國際夥伴關係」
二類：「必要指標」及「選項指標」

國定課程
(National Curriculum, NC)

雙語課程
(Bilingual Curriculum, BC)

精進學校
本位國際
教育

課程發
展與教學

國際交流

- 一、辦理外國學校、師生來訪
- 二、辦理本國學校、師生出訪
- 三、辦理國際網路交流方案
- 四、參與國際會議及競賽
- 五、辦理外籍人士入校志工服務方案

公立學校辦理國際課程現況



公立學校辦理外搭式國際課程	公立學校辦理IB課程
<p>1.臺北市立中正高中：</p> <ul style="list-style-type: none">● 臺美雙聯學位● 於106學年度起預訂每年招收15人■ 臺英預科課程 (International Foundation Year)■ 於108學年度預訂每年招收45人◆ 臺美雙學位 (芭蕾舞)◆ 預訂於110學年度起每年招收15人✓ 臺俄國際課程 (芭蕾舞)✓ 預訂於109學年度起每年招收15人	<p>7.臺中市立台中二中：</p> <ul style="list-style-type: none">● 臺美雙學位● 於108學年度起預訂每年招收15人 <p>8,9&10.臺北市立百齡高中、陽明高中、明倫高中：</p> <ul style="list-style-type: none">● 加拿大薩克其萬省雙學位 (線上課程為主)● 108學年度起預計每年三校招收共24人
<p>2&3.臺北市立育成高中、南港高中：</p> <ul style="list-style-type: none">■ 臺英預科課程 (International Foundation Year)■ 於108學年度預訂每年每校各招收15人 <p>4,5&6.臺北市立成功高中、萬芳高中、景美女中：</p> <ul style="list-style-type: none">● 臺英預科課程 (International Foundation Year)● 於109學年度預訂每年每校各招收15人✓ 以上臺英預科課程以中正高中為召集學校聯盟方式推動	<p>11.高雄市立文山高中：</p> <ul style="list-style-type: none">● 臺美雙學位● 於109學年度起預訂每年招收15人
<p>12&13.臺北市立和平高中、成功高中：</p> <ul style="list-style-type: none">● 美國大學聯盟(CP)認證學分課程● 預訂於109學年度起實施	<p>14-25.臺北市立南湖高中、中崙高中、大同高中、大理高中、內湖高中、永春高中、西松高中、復興高中、萬芳高中、麗山高中、大安高工、南港高工：</p> <ul style="list-style-type: none">● 臺英學士培育計畫 (12網路學分)● 於109學年度起招生

公立學校辦理IB課程

1.臺北市立濱江國中：

- IB精神實驗班
- 於109學年度辦理
- 預訂每年招收80人

2.臺北市立西松高中：

- IB實驗班
- 預訂於110學年度辦理
- 預訂每年招收25人

3.桃園市大園國際高中：

- IB課程
- 預訂於110學年度辦理

參、新修教師法

- 勿犯：

- 騷擾、性霸凌、損害兒童及少年權益之行為

- 體罰或霸凌

- 行為違反法規，且違反教師專業倫理、學術倫理或損害教師職務之尊嚴

肆、工程報告

109-1學年度---109會計年度

工程案	項目	經費	進度
優質化工 程 20,010,000	大門動線配合中長程計畫動線調整	2,842,893	竣工
	資源回收場暨室外生態區整修工程	2,504,063	竣工
	新增校地停車場整修工程	4,544,320	竣工
	誠正樓屋頂防漏暨女兒牆修建工程 (門、前走廊、教室內、後走廊油漆)	6,384,343	竣工
	藝德樓老舊水管汰新暨藝德、中美樓 頂板改善	3,734,381	竣工

109-1學年度---109會計年度

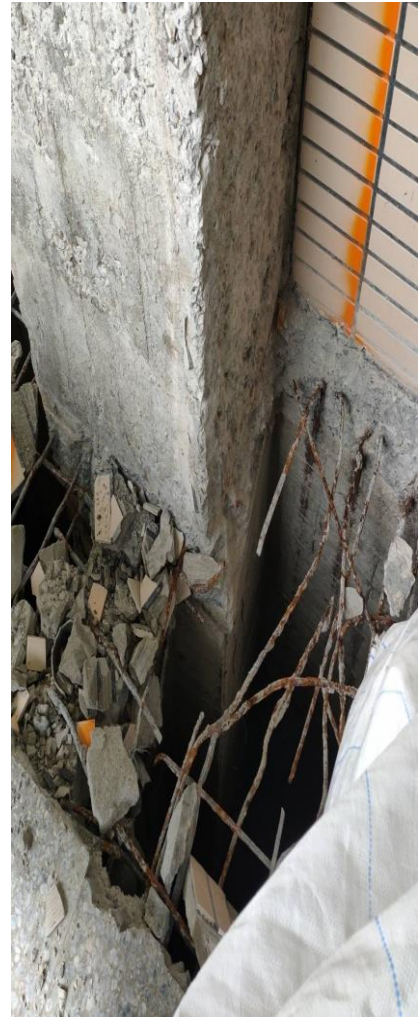
工程案	經費	進度
藝德樓4 & 5樓空調改善	4,022,772	竣工
藝德樓1樓廁所整修工程	1,500,000	竣工
藝德樓耐震補強工程	19,691,280	竣工
照明設備汰換節能燈具	730,000	竣工
能源翻新補助計畫(汰換非一般教室之窗型及分離式冷氣103台)	3,175,000	竣工

109-1學年度---109會計年度

工程案	經費	進度
行政辦公室優質化工程(含辦公桌汰換及增一會談室)	5,943,000	竣工
專科教室環境升級3.0計畫(生物)	1,200,000	竣工
校園樹木褐根病防治	4,222,380	竣工

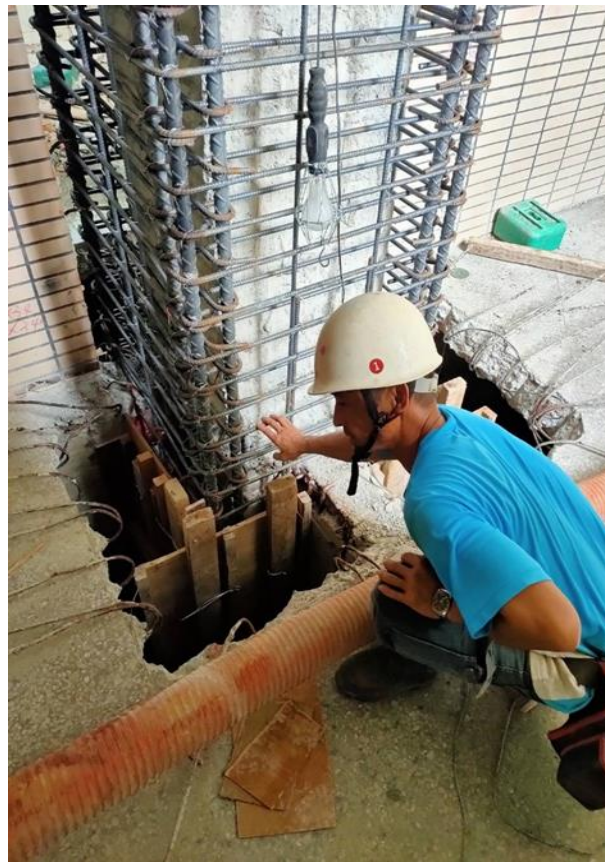
藝德樓施工工項

1. 剪力牆：1-5樓一面20公分
2. 高窗填補：碳纖維包覆，1至3樓
3. 擴柱：1-3樓每層16處，4-5樓每層12處
原長60寬70擴為長100寬110
4. 門窗
5. 室內裝修

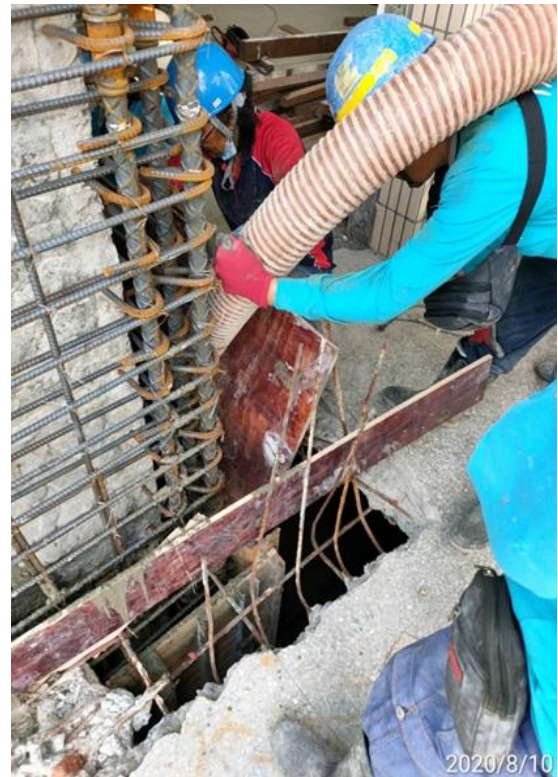
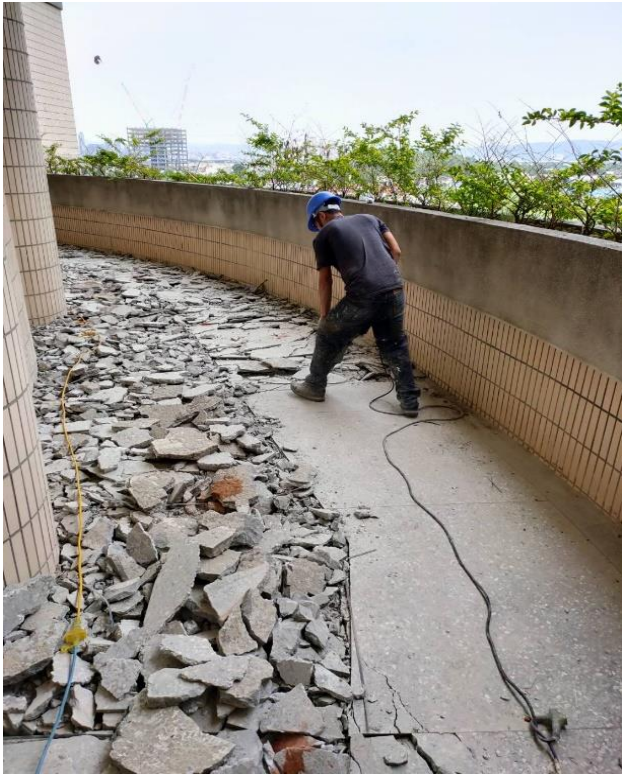


施工照片

本工程於 109 年 06 月 24日開工，竣工日期 109 年 12 月 31 日







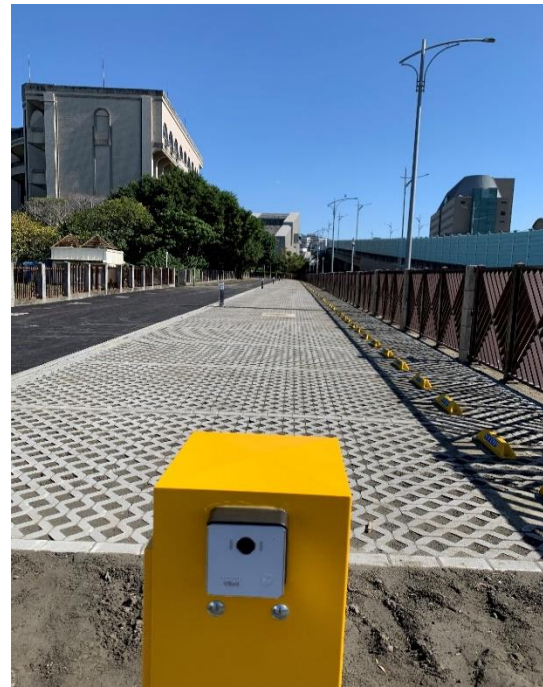
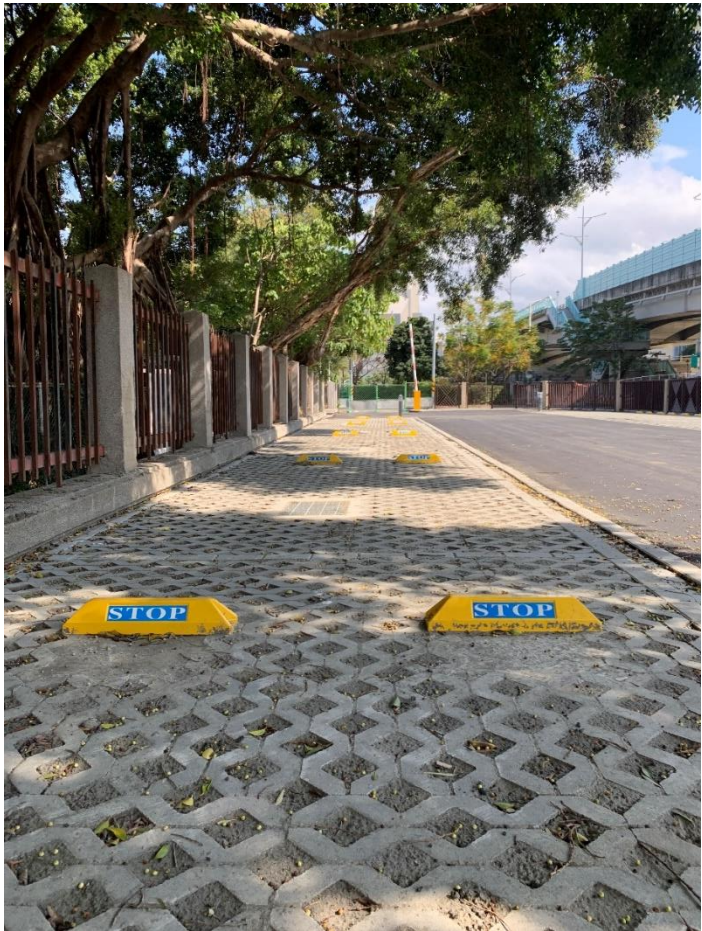
竣工照片

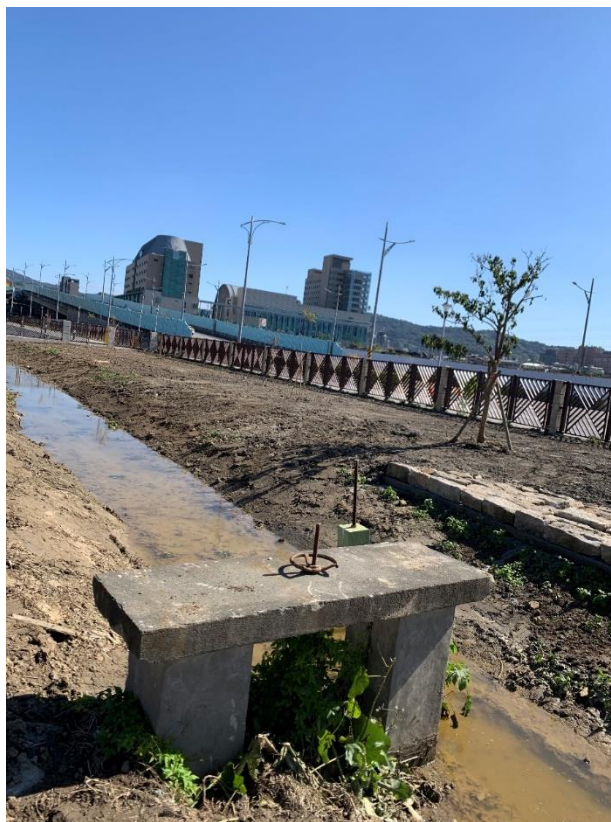
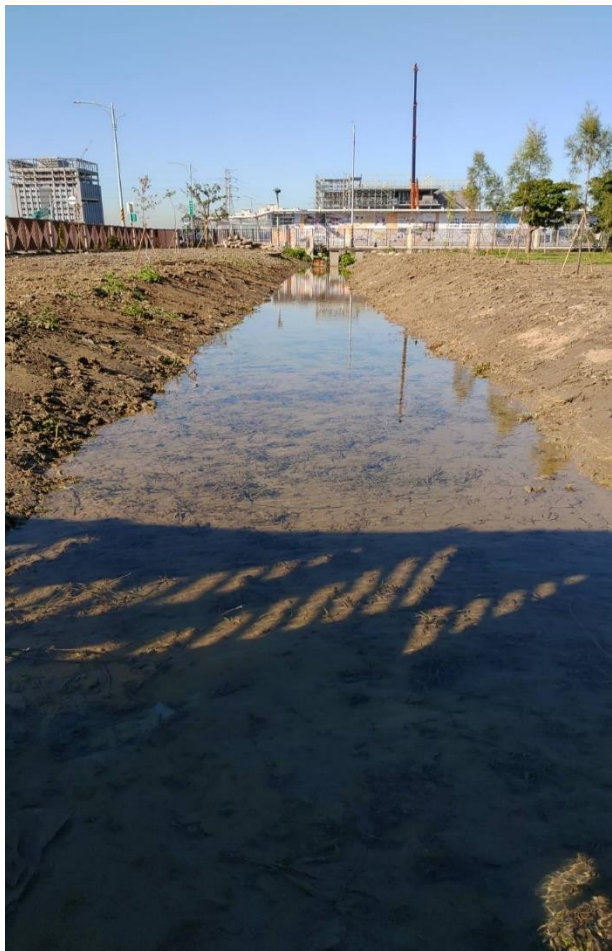




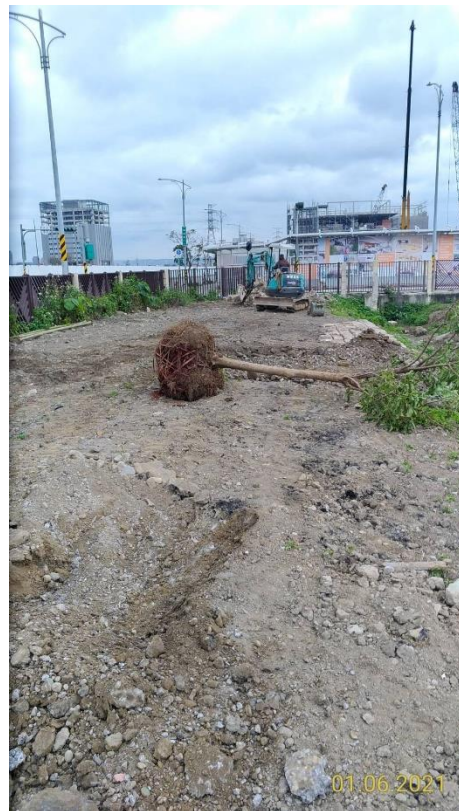
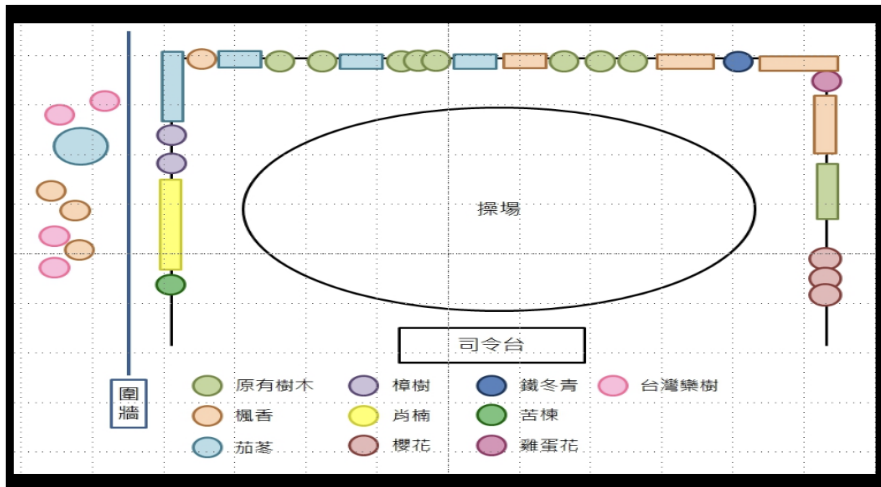


新增校地-停車場及文史區

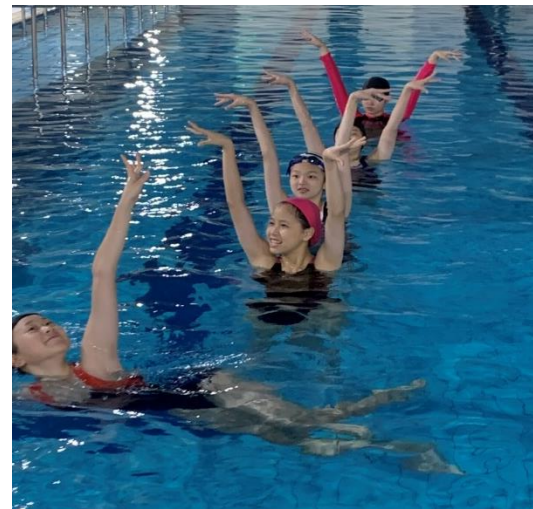




褐根病治療後植樹



迎曦樓游泳池



資源回收室及生態池周邊



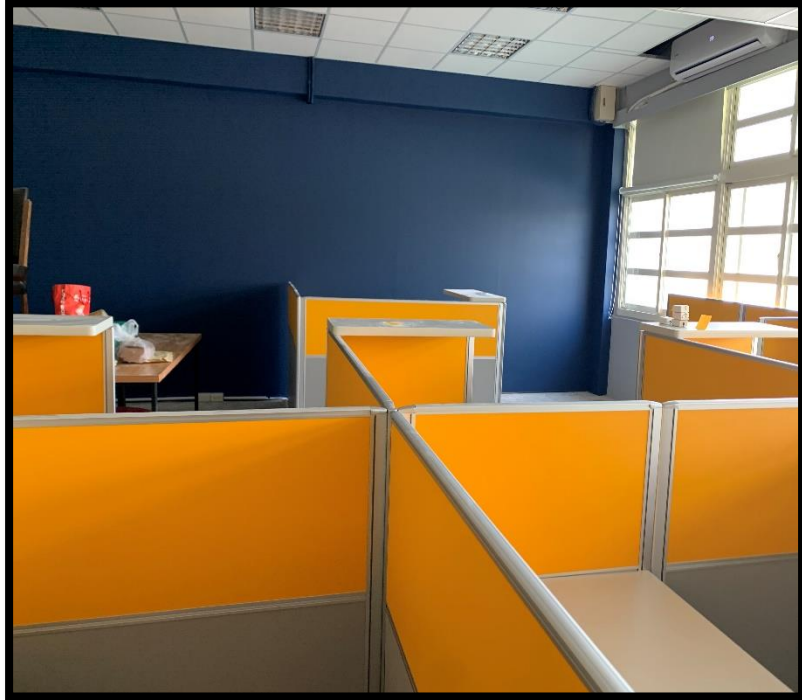


入口意象

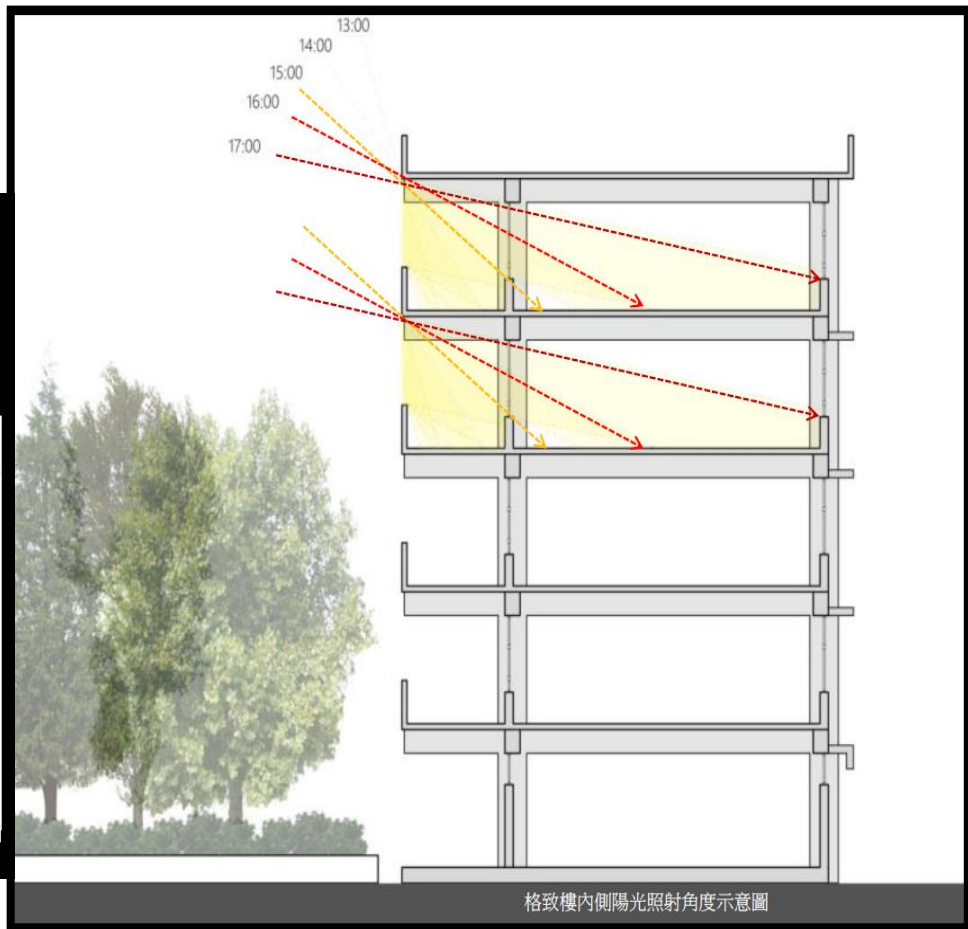


誠正樓





(二) 格致樓內側立面：日照角度分析



格致樓內側陽光照射角度示意圖

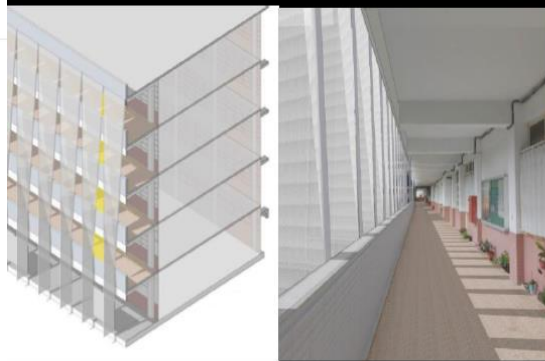
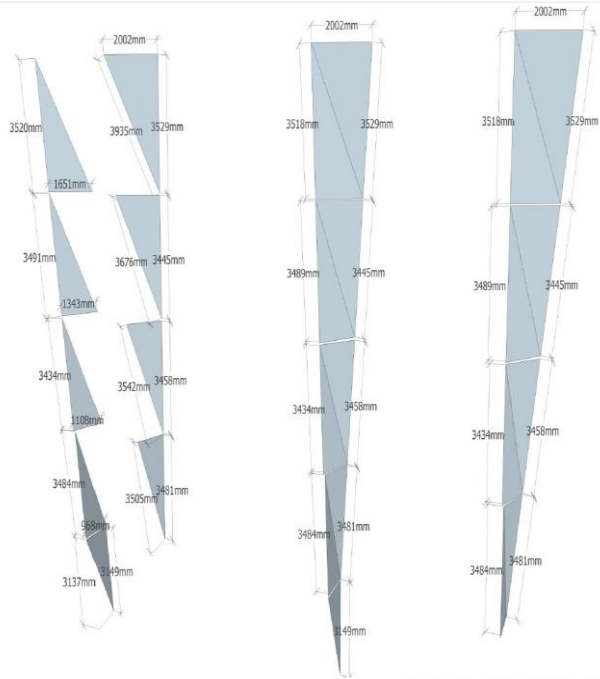
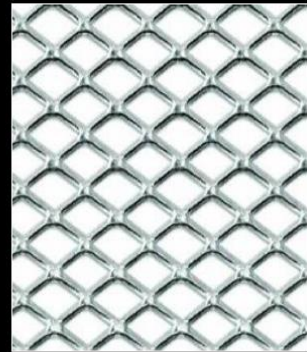


圖 35. 方案 2 之遮陽分析圖

圖 36. 方案 2 完工模擬圖

方案二採用鋁擴張網組成之垂直遮陽系統，透過彎折不同角度，使遮陽面積產生變化，並利用擴張網非完全阻隔的特性，保留空間通透感與空氣流動。

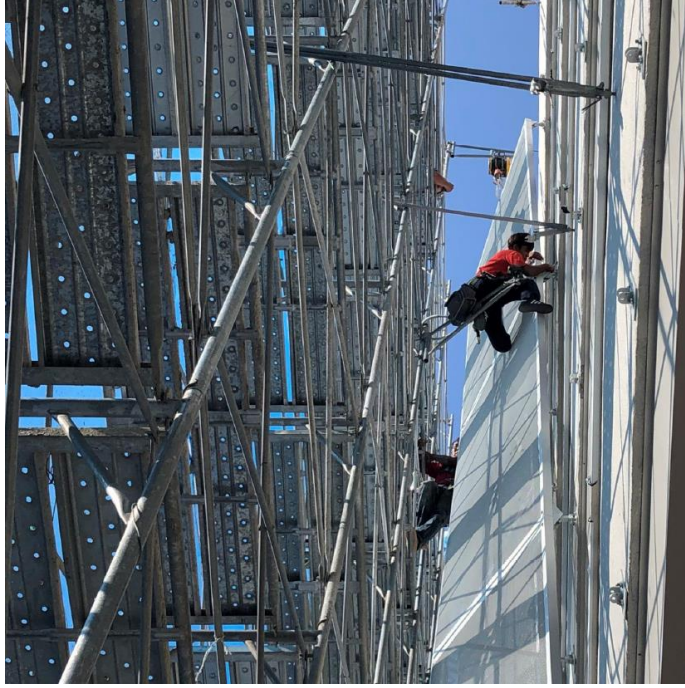
四、五樓遮陽板與走廊平行，提供最多的遮陽面積，越往下層則為與走廊垂直，讓視覺與往中庭動線保持通透。微微彎曲的形狀宛如一道道帆，柔和地與前方的生態中庭相接。

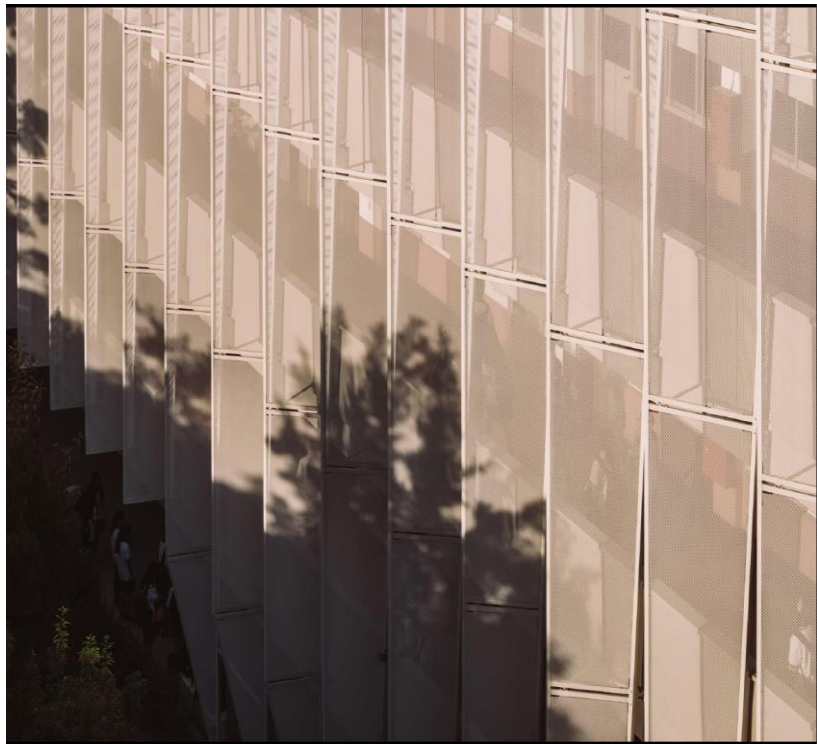
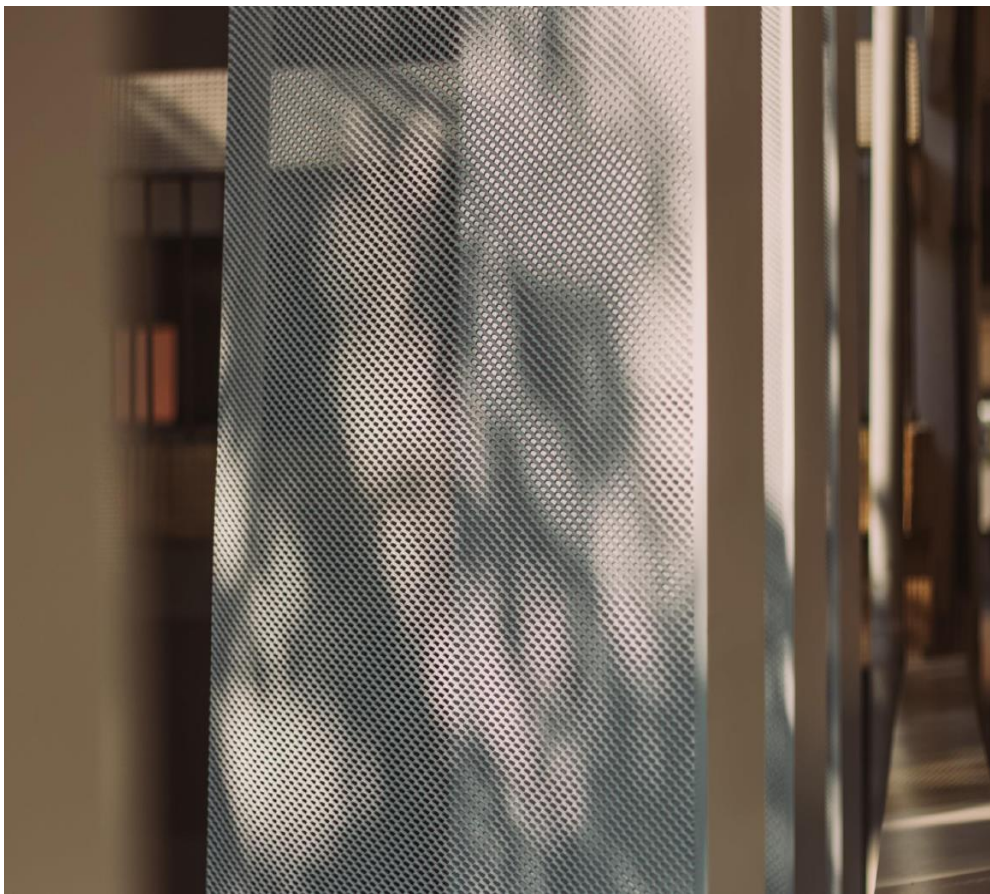


鋁擴張網細部特寫







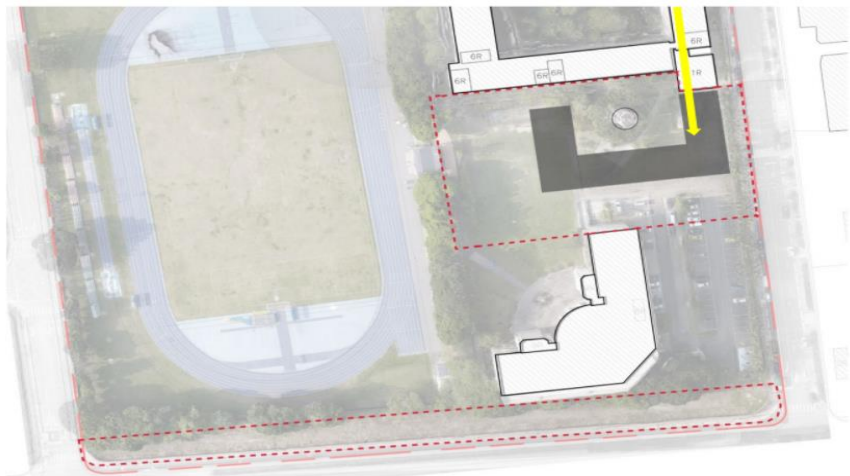


109-2學年度---110會計年度

工程案	經費	進度
中正樓、美齡樓、誠正樓、格致樓、莊敬樓五棟的給水管幹管全面汰換	538,500	
室外球場整修工程	6,687,865	
校園汙水管改善工程	8,640,000	
臺北市中小學電力系統改善工程	33,640,000	
校園綜合規劃委託技術服務案	800,000	

展望與風險

• 中正高級中學綜合教學大樓新建工程案



發文日期：中華民國109年7月29日
發文字號：北市教工字第1093070391號
核定本校新建工程量體面積1,930平方公尺
核定本校校園綜合規劃委託技術服務案80萬



【圖 3-16】下層儲水池入口現況。



【圖 3-17】下層儲水池內壁。



【圖 3-18】下層儲水池底部。



【圖 3-19】下層儲水池蓋板。



【圖 3-20】水塔機房內部。



【圖 3-21】水塔機房內部。



【圖 3-22】水塔夾層內部。



【圖 3-23】水塔夾層頂板蝕蝕狀況。









展望與風險

- 莊敬樓係為L型建築體
- 100年詳評:XY 向耐震能力符合475年回歸期耐震性能，無須補強。綠離子含量達0.6kg/m³，混凝土中性化程度1、4樓超過4公分，2公分以上之樓層比為1，符合新北勢拆除標準，3、4樓高綠離子最嚴重。結構住明顯裂損達32支，90年補強施作之剪力牆雖提升耐震能力但無助於結構柱，混凝土持續劣化則將有柱軸力破壞導致崩塌之虞。

• 建議施作鋼鈹包覆包含教室走廊之樑、版

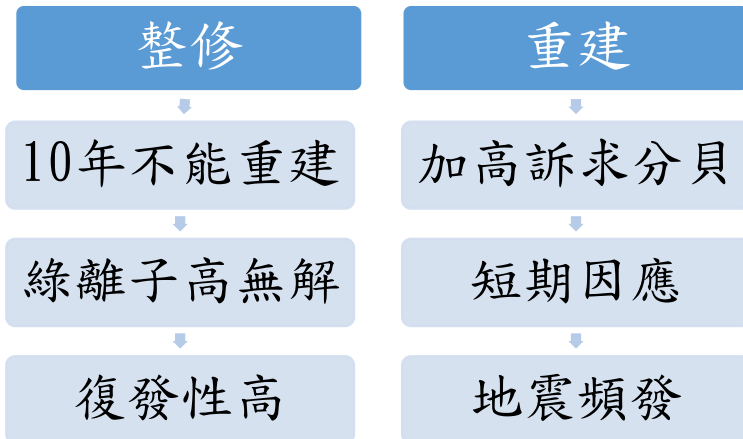
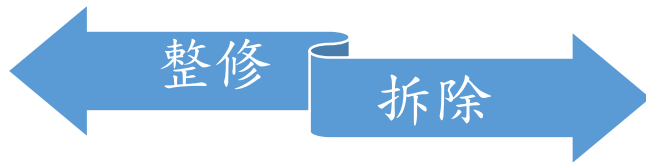
• 目前發現問題:

走廊傾斜變形

頂板鋼筋鏽蝕並龜裂

樑柱鋼筋鏽蝕嚴重

● 解決方案



風華再現

必經黑暗

需要智慧、勇氣與決心

謝謝大家辛苦-7月



謝謝大家辛苦-8月



謝謝大家辛苦-9月

加深
加廣

學習
歷程

彈性
學習



校訂
必修

探究
實作

自主
學習



謝謝大家辛苦-10月



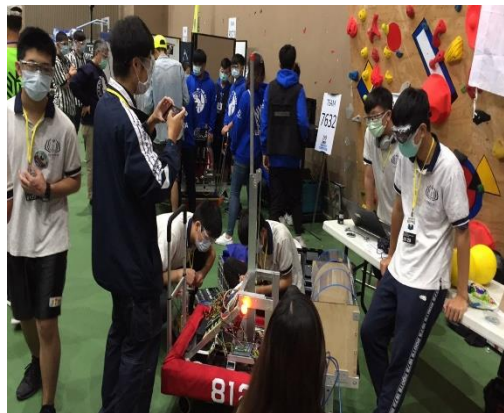
謝謝大家辛苦-11月



舞蹈
比賽



謝謝大家辛苦-12月



謝謝大家辛苦-1月

- 學測
- 校外教學



The background of the image is a bright blue sky filled with fluffy white clouds. The clouds are scattered, with some larger ones at the top and bottom edges, and smaller ones in between. The overall tone is positive and clear.

**THANK
YOU!**