



106學年度
第一學期期初校務會議

校務報告

校長 江惠真

從品質 到品牌

- 內部效能 > 外部效能 > 未來效能
- 品牌—無形特質，以顯示差異性
- 品牌—學生競爭力



組織如果擁有強烈的學習文化，在面對未知的情況時，較能靈活應變。

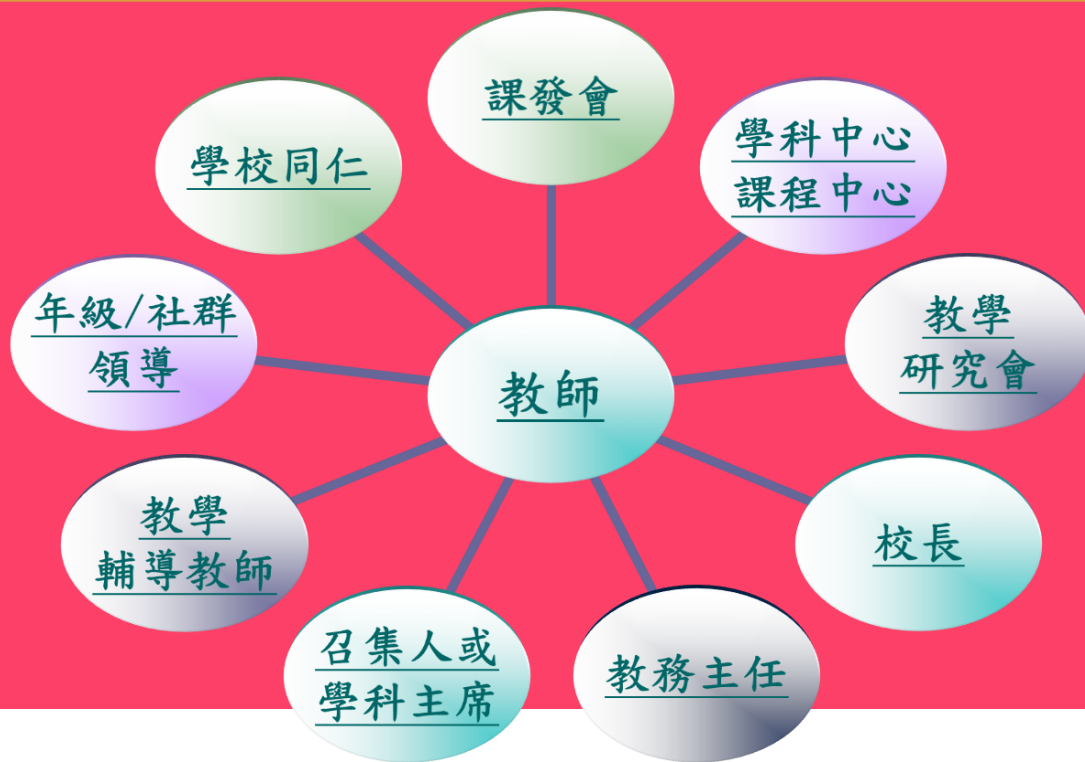
政策不能確保實際上發生在學校和教室的變革；變革的關鍵場域是教室、關鍵人物是教師。

學校從內部發起的揚升力量：教師專業社群





在學校中每個人的職責：成為同儕的夥伴，體認在學校系統中，彼此可以互相學習。





- 過去已經營造了參與式的環境
引爆大家的熱情，推動轉化與變革：
1. 說實話。
 2. 藉著透明度建立互信。
 3. 倒轉組織金字塔。
 4. 把推動改變的職責，從校長轉移給教師。





「執行即學習」：

- 超越美麗的辭藻和陳義過高的哲學，
專注在最基本的事物。
- 非建築於一時之興起
- 非起於一時之潮流
- 3M

意義（Meaning）：一個合情合理的意義

管理（Management）：可行的、清楚的方針

評估（Measurement）：評估意義達成的程度





學校願景

大氣洛城 大砌中正人

- ◆ 在環境向度，廣闊的校園、完善的設施設備，提供學子充足的學習空間與資源，以涵養學子人文、藝術及科學素養兼具的宏偉氣度。
- ◆ 在課程向度，採相互調適及課程塑造觀點發展學校本位課程，除厚實學生基礎學科能力外，更重視課程發展之主體性及目標性，發展以學生為中心的素養導向課程實體。





- ◆ 在教學向度，提供學生多元學習機會，重視教與學間的統整，滿足學生個別學習需求，培養學生自主學習、公共參與、問題解決以及適應未來的能力。
- ◆ 在社群關係向度，緊密互動關係人，以參與式決策機制，培養中間領導，帶動學校實質於課程及教學的永續發展；引進家長、校友及社會的資源與典範，匯聚能量增廣教與學的視野。



學生 圖像

五大核心品格：

善良、自律、正義、尊重、責任

六大心智習性：

1. 修煉心智--不斷精進學習特定知識的能力
2. 觀點心智--在學習中省思
3. 聆聽心智--同理與理解
4. 串連心智--從舊串新
5. 統合心智--客觀與協力
6. 創造心智--不斷學習與前進



學校圖像

作學生學習的贏家學校



學校 經營理念



- 一、學生為重：落實尊重學生為學習的主人，促進其適性發展。
- 二、教師為尊：專業信任，促進教師專業承諾，發揮積極正向力量。
- 三、行政為力：評估學校優勢，落實以學生為本之事證導向的專業決策，促進學校核心技術(課程與教學)的發展，擴大資源連結及夥伴關係。



學校經營 二面五項





尋找學校活水工程

上善
若水



敏覺

善體

後設

入相

同行





- (1) 形成共識與社群基礎
- (2) 強化中層領導及培育學習領導
- (3) 形成校本教育價值觀
- (4) 分析現況、定義發展目標
- (5) 研訂目標之聚焦發展策略：從資源、學生學習、課程發展、教師專業發展四個構面加以思考，找出現況與發展目標之差距，研訂彌補策略及具體作法。





(6) 宣導溝通

(7) 導入校務治理作為：規劃績效管考機制，兼重形成性及總結性評估，漸進推動事證導向的專業決策模式，除建立校務治理資料庫外並加強行政人員及教師對於校務治理的概念，以落實共享願景的實現。

(8) 建立與闡述傳承

(9) 穩定行政

面向	穩定	健全	周延	發展
方法	SOP	內控	分布式領導、 委員會	事證導向之專業 決策
要項	規章與 程序 不因人 而異	避免 危機 記取 教訓	風險評估 管道 暢通 需求與溝通	減少成見或偏見 降低印象性或理 念爭議



- 學校是一個開放系統，開放系統有一殊途同歸的特性
- Input-Process-Output
- 學校全面改進-學校效能-

日常運作

轉變

對話

聚焦

產出

試行

檢視

對話

修正

聚斂

系統

制度

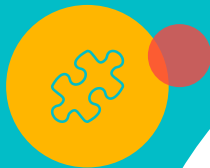
DNA



學生為本
專業為本
發展為本



適性育才





發展適性課程

- 1 課程發展需求評估：學生需求及課務行政配套
- 2 強化課程理念：「適性、素養、趨勢與創新」
- 3 強化課程發展資源
- 4 以進路支持模式發展課程地圖：
試探、加深加廣，串連進路
- 5 回應學生需求的教學



過去的對話是一種盤點、發想、凝聚、產出的歷程，產出的效能（方向、成效、需求滿足）是這一階段接著必須重視的，我們必須重啟前面經歷的歷程來發展檢驗的工具及進行對於過去描繪的、試行的一切加以再盤點。





這一階段必須更回應學生學習需求，選修要還給學生選擇的權利，但是學生會不會選擇、選擇的目的是什麼、選擇是一時還是有其連貫性，高一探索、高二定向紮根、高三加深加廣。

- 心理教育測驗
- 探索課程
- 探索活動

生涯輔導

學習輔導

- 選課輔導
- 學習策略
- 學習典範

- 學習歷程運用
- 學生自建學習檔案

生涯輔導





過去重視品質管理的內部績效，外部績效（前導、前瞻），未來應重視未來績效，建立屬於自己學校品牌，面對未來，學校課程的效能不再只是社群對課程實施的探討而已，應該注意選修機制的運作措施及學生學習成果的檢視。



調查報告基本資料

調查三問

12年國教新課綱之重點項目：



調查時間	調查填答對象	調查填答率
105/12/28 ~ 106/1/9	69 大學院校	89%
	2001 系/組:系主任/招生委員	

大學選才參考
重視程度？

最不重要 0 1 2 3 4 5 最重要

■ 調查結果顯示



語文與閱讀是最重要的基礎學力
資訊素養和動手實作能力受重視



想進某科系須了解其特色與屬性，
做相對應的課程規劃和經驗累積



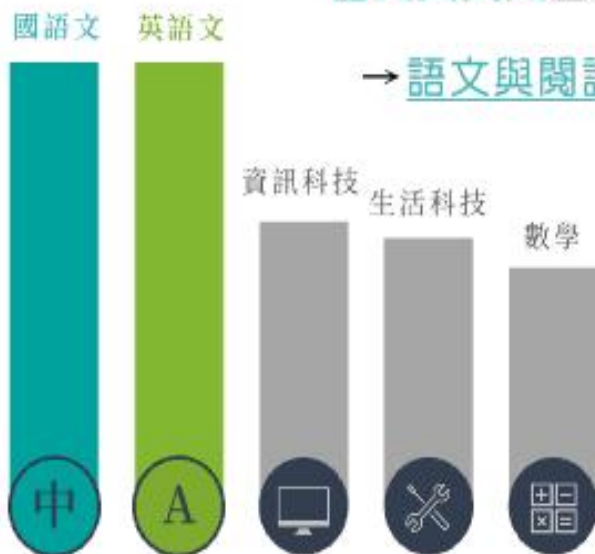
「認識自己」是高中生重要能力

基礎學力與核心素養

部訂必修課程
重視程度調查

國文與英文並列最受大學重視科目第一名

→ 語文與閱讀是最重要的基礎學力



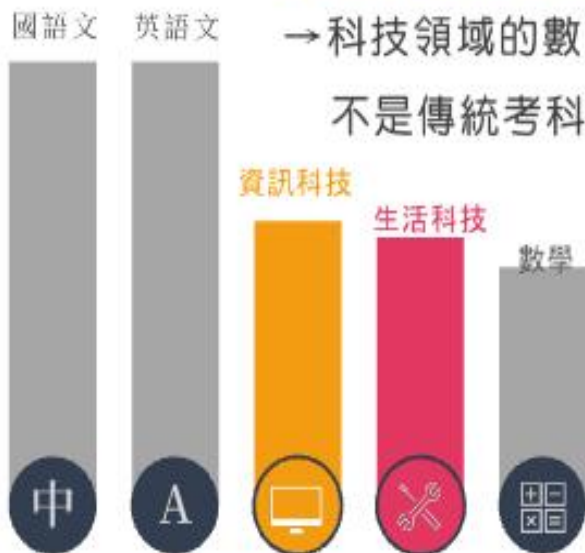
重視「聽說讀寫作」的能力

期待學生擁有溝通表達的語文素養

基礎學力與核心素養



部訂必修課程
重視程度調查



資訊科技與生活科技高居第二名/第三名

→ 科技領域的數位資訊素養與動手實作能力
不是傳統考科但備受重視

重視邏輯思考與科技運用的能力，
期待學生擁有數位時代的資訊科技素養

適性揚才的專業課程



加深加廣選修課程
重視程度調查



→各學群明顯呈現出其學系屬性的選才特色
重視加深加廣選修與大學課程的銜接
期待學生選擇對應科系特色之相關課程

適性揚才的多元探索



學習歷程
重視程度調查

外語學群

重視的學習歷程項目

相關檢定證明

大眾傳播學群

重視的學習歷程項目

學習作品與檔案

競賽表現

社會心理學群

重視的學習歷程項目

自傳

讀書計畫

服務學習

→ 不同學群重視的項目各有差異

期待學生瞭解科系特色並依此累積相關表現

→ 多數學群將加深加廣選修與校訂必修等課程學習表現列入前五項參考項目
重視大學課程銜接與知識統整應用

適性揚才的自我實現

必 / 選 修 課 程
重 視 程 度 調 查

生涯規劃與生命教育

(3分以上視為重要)

生涯規劃與生命教育為多數學群重視的科目

→瞭解自己並規劃人生是重要的能力

必修課程中



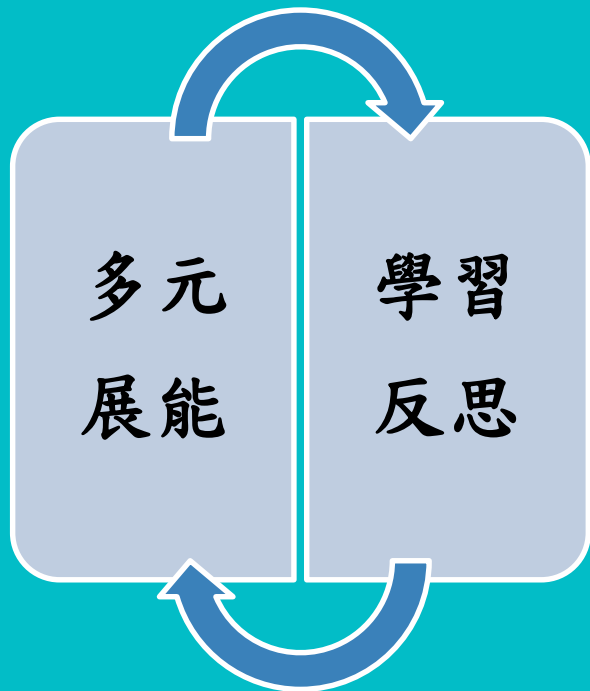
加深加廣選修課程中



重視「認識自我」與「生涯規劃」，

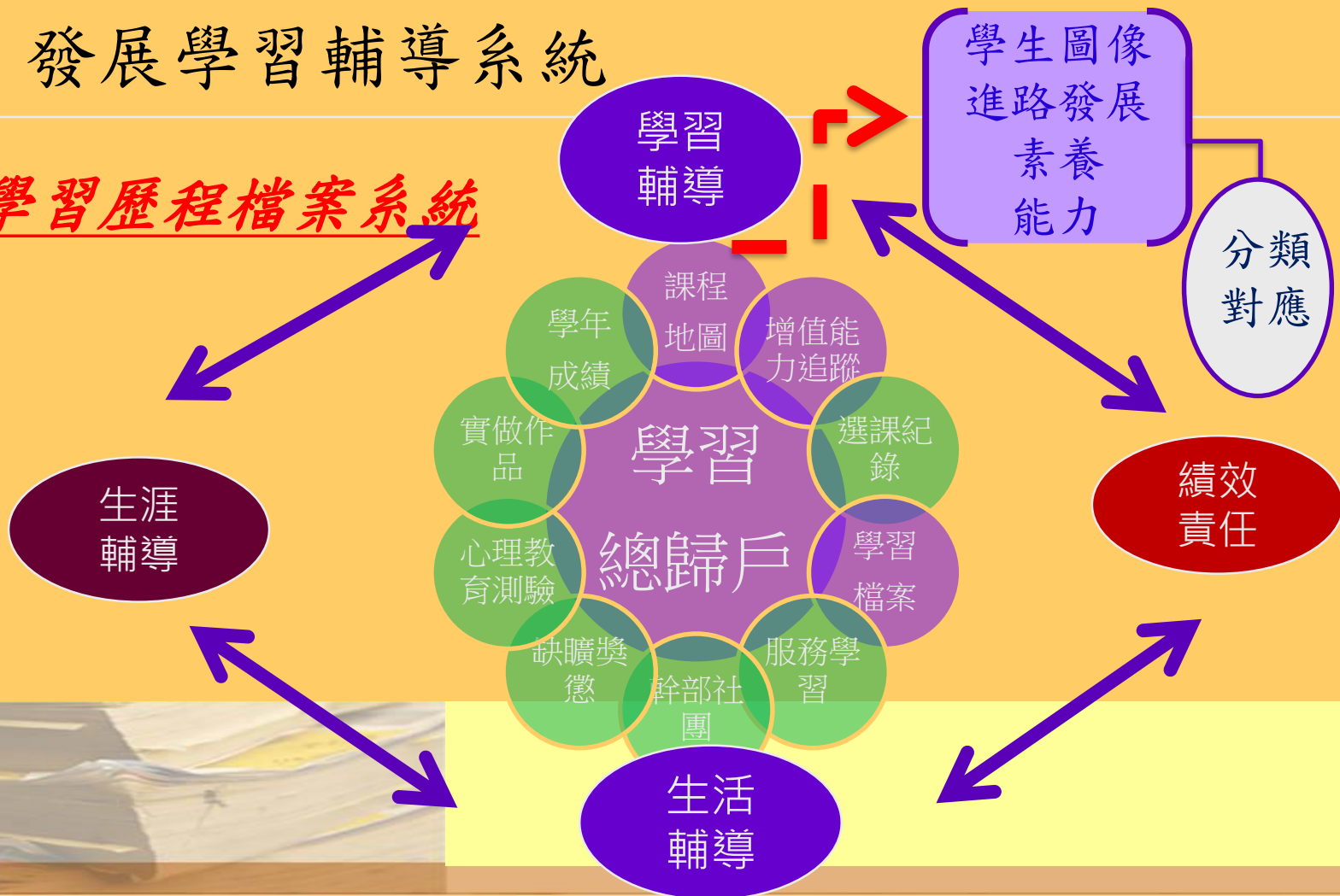
期待學生依己所好選擇合適的大學校系

多元及真實評量



發展學習輔導系統

學習歷程檔案系統





發展課程評鑑機制

課程
求評
估

學校層級
課程目標

課程
發展
與配
套

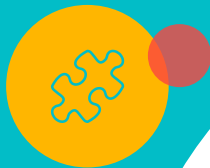
校訂課程
層級課程
目標

課程
成效

學科領域
層級目標

學生生涯發展

國際移動



學生素養

素養

國家認同
了解自我的文化特質、歷史定位、體認國際社會的特殊處境，具有本土意識與愛國情懷。

國際素養
理解、尊重與欣賞不同文化，具有跨文化溝通的知識與技巧。

全球競爭力
具有交流所需之外語能力、專業知識與技能。

全球責任感
認識及尊重不同族群的異質文化，重視全球環境生態的相互依存性，具有地球村的責任感。

課程發展策略

描繪學生學習圖像
訂定分年級國際知識發展指標
選定由近漸遠的國際教育議題
設立領域層次的課程目標
規劃科目層次的素養指標

課程融入之型態：
議題融入 跨科整合
專業學習 活動連結
行動方案 國際交流

單元完整而獨立之教材：
國際公民議題
國際文化議題
國際生態環境議題
國際交流專題

教學實施與學習評估策略

教學實施
採跨領域協同教學、結合活動以及夥伴連結計畫方式進行

學習成效之評估

層面： 語言學習 課程學習 態度與情意 行動與實踐	內涵： 來自於學習成果與回饋 來自於學生的省思 來自於教師的省思與再行動
---------------------------------	---

支持系統

制度化

- ▷ 建置國際教育環境及氛圍。
- ▷ 國內外夥伴關係建立。
- ▷ 國際教育發展專責的工作單位。

教師專業發展

- ▷ 建立全球意識
- ▷ 提昇跨文化認知
- ▷ 建構全球智能概念
- ▷ 提昇課程設計、教材教法及教學評量等知能



- 國際教育以課程為本
 - 支持學生學習
 - 課程內涵國際化
- 國際訊息流動的環境





○ **Critical thinking and problem solving**

批判性思考及解決問題的能力

○ **Communication and collaboration** 溝通及合作

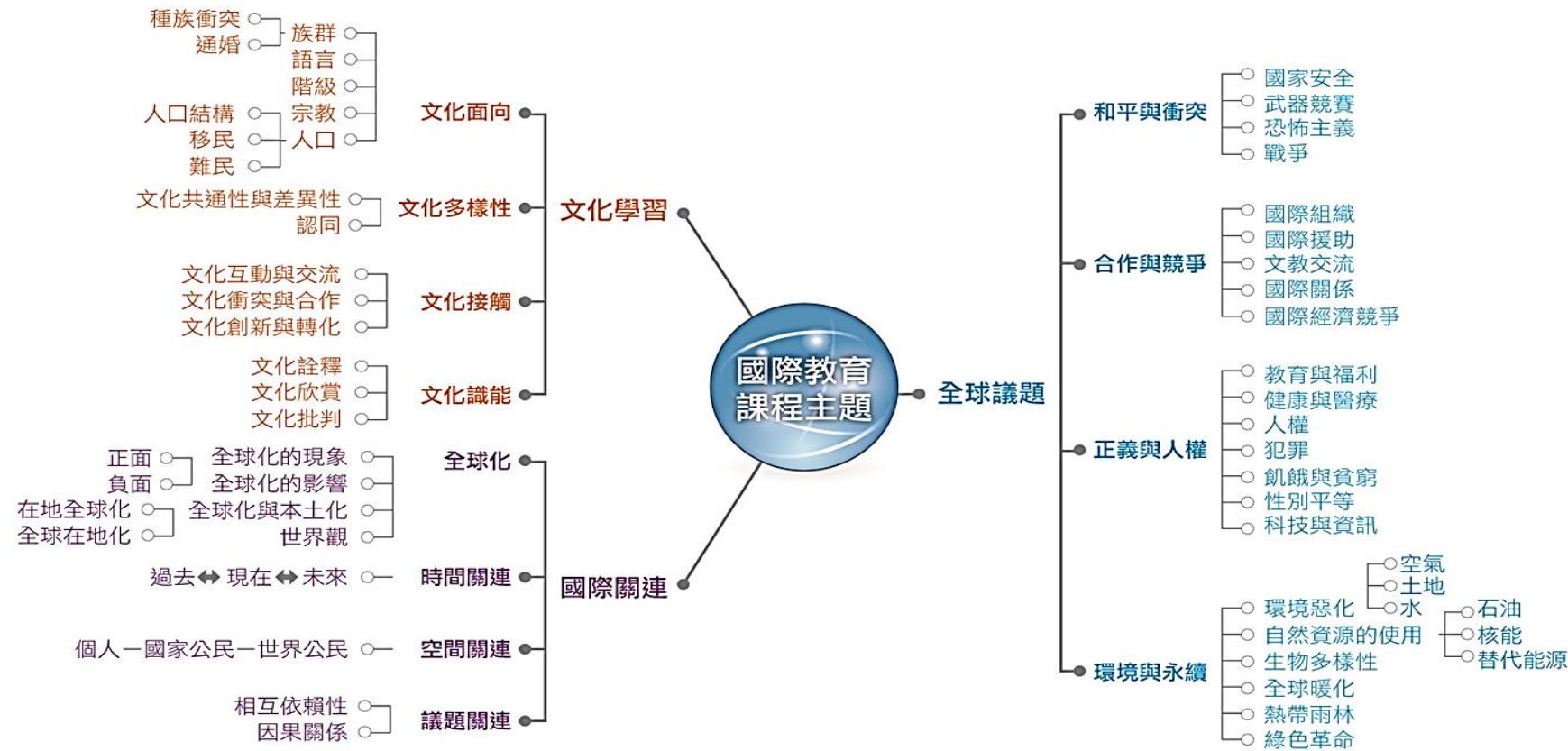
○ **Creativity and imagination** 創造及想像力

○ **Citizenship** 公民素養

○ **Digital literacy** 數位素養

○ **Student leadership and personal development** 領導及個人發展







第三學期 課程

美國學校 steam

德國西門子及柏林技術學院 運算思維

瑞典 生態永續 社區發展的社會議題 ECO-CITY

英國文化學會 connecting classroom 莎士比亞

德國 金工藝藝術

奧地利 音樂 藝術

美國國家公園 地質與永續

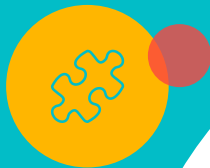
美國大學及NASA 飛行科學及航太工程

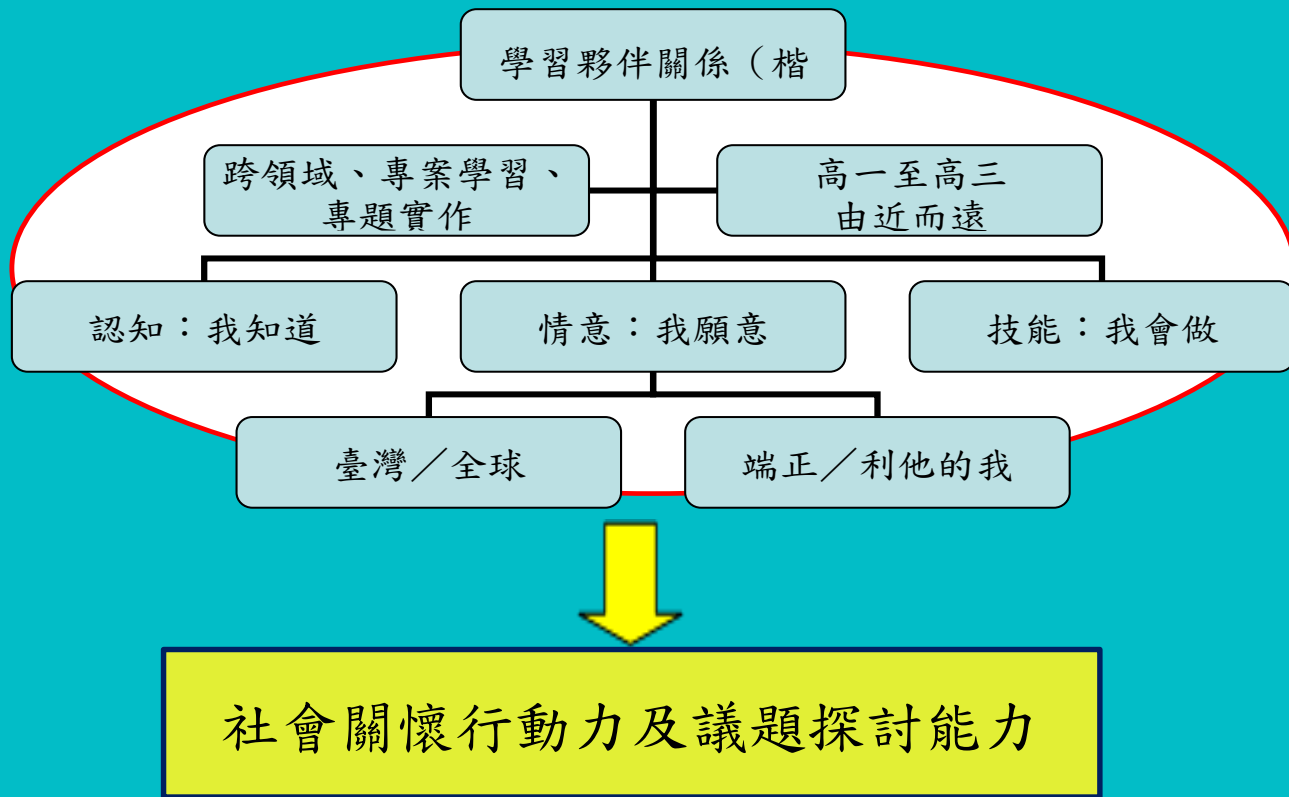
英國文化學會 connecting classroom 世界河川

日本 磁浮列車 電磁學



社會參與





士林軟橋課程



俄羅斯北極鎳都

環境變遷與社區發展

瑞典Malmo City

花蓮豐田移民村

瑞典Hammarby Sjostand





落實學習領導



建立教師「專業成長循環」：教師可從自評及學生課程意見中反思成長需求，並依此尋找夥伴一同進行教學改善之歷程，包含備課、觀課、議課，以及運用教學檔案蒐集教學歷程資料進行討論。





鼓勵創新教與學：

鼓勵教與學創新的多元做法，教師依據學科性質及學生學習需求採取

- ① 發展新課程
- ② 改變教材教法
- ③ 落實多元評量
- ④ 鼓勵學生參與各項專長展能
- ⑤ 學校辦理相關活動

Exhibit 3: A variety of general and targeted learning strategies foster social and emotional skills



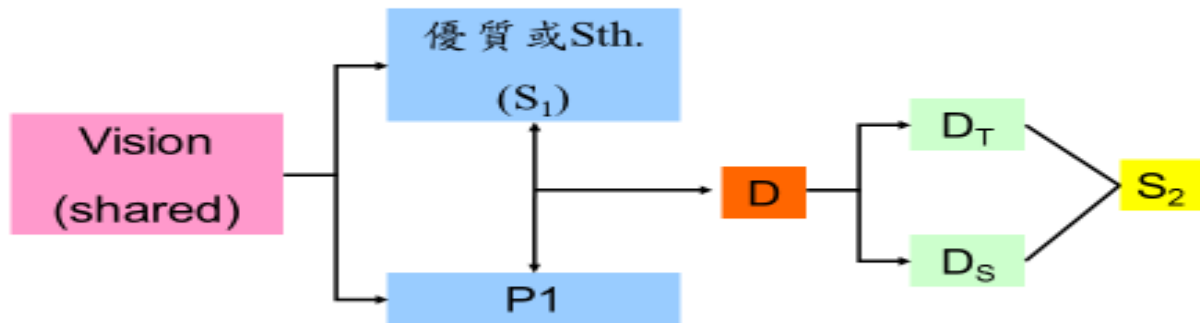


引進資源與典範



促進多元課程、彈性學習以及適性育才之實現

差異評鑑模式





- ✓ 引進專家資源：運用大學產業充實課程資源；運用社區人力資源協力輔導有個別指導之需求學生。
- ✓ 強化校友與家長資源之聯繫：加強聯繫，引進生涯典範以及取得校務支持所需之資源。
- ✓ 盤點學校教學空間、設備及建物安全情形：對於選修及專科教室所需之空間及設備須強化活用，對於建物安全情形須檢視評估修繕需求，以營造安全、舒適以及滿足教學需求的學習環境。



學習環境 整理

編入108預算
整理專業教室

107/3

盤點需求
規劃整修計畫

107/
12

108-
109

由外而內
安全 美化兼顧

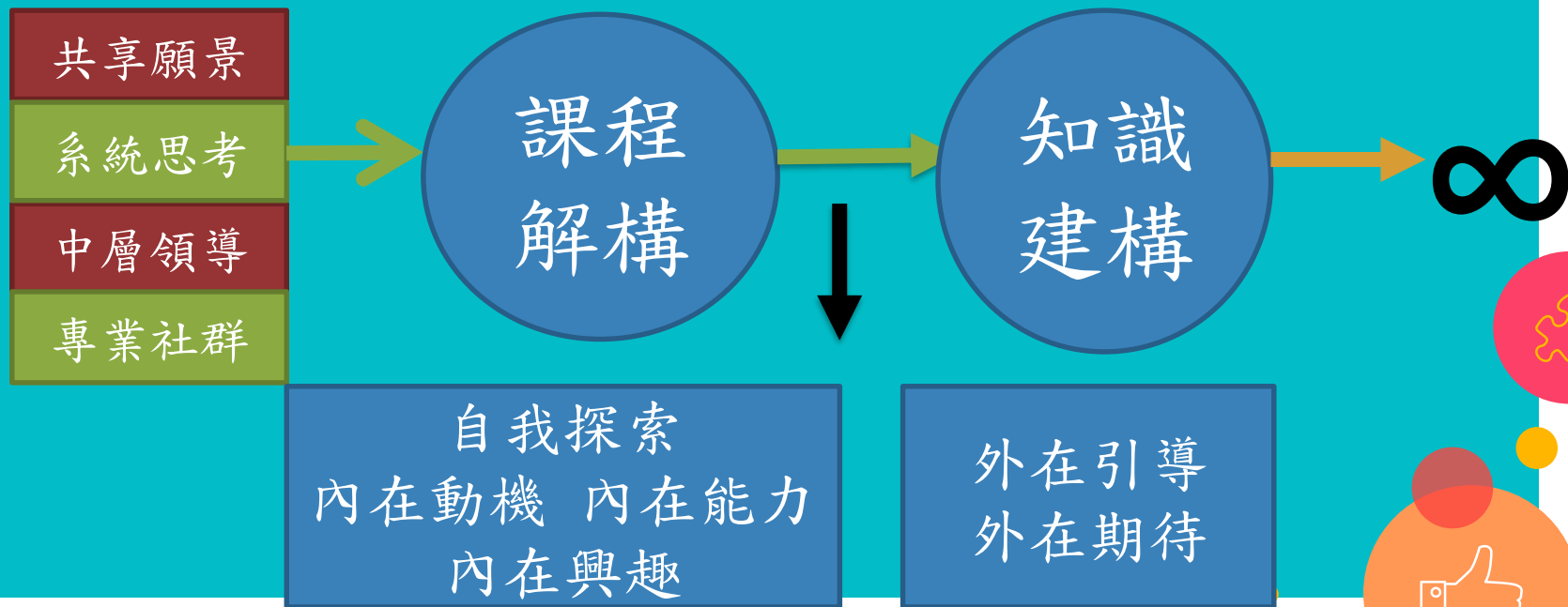


「天生我材必有用」，協助每一個
學生找到自己的舞台，營造全是贏
家學校，是教育是不變的價值





邁向素養導向的課程內涵及目標： 教學方法改變更勝過於課程新發展





感謝聆聽

